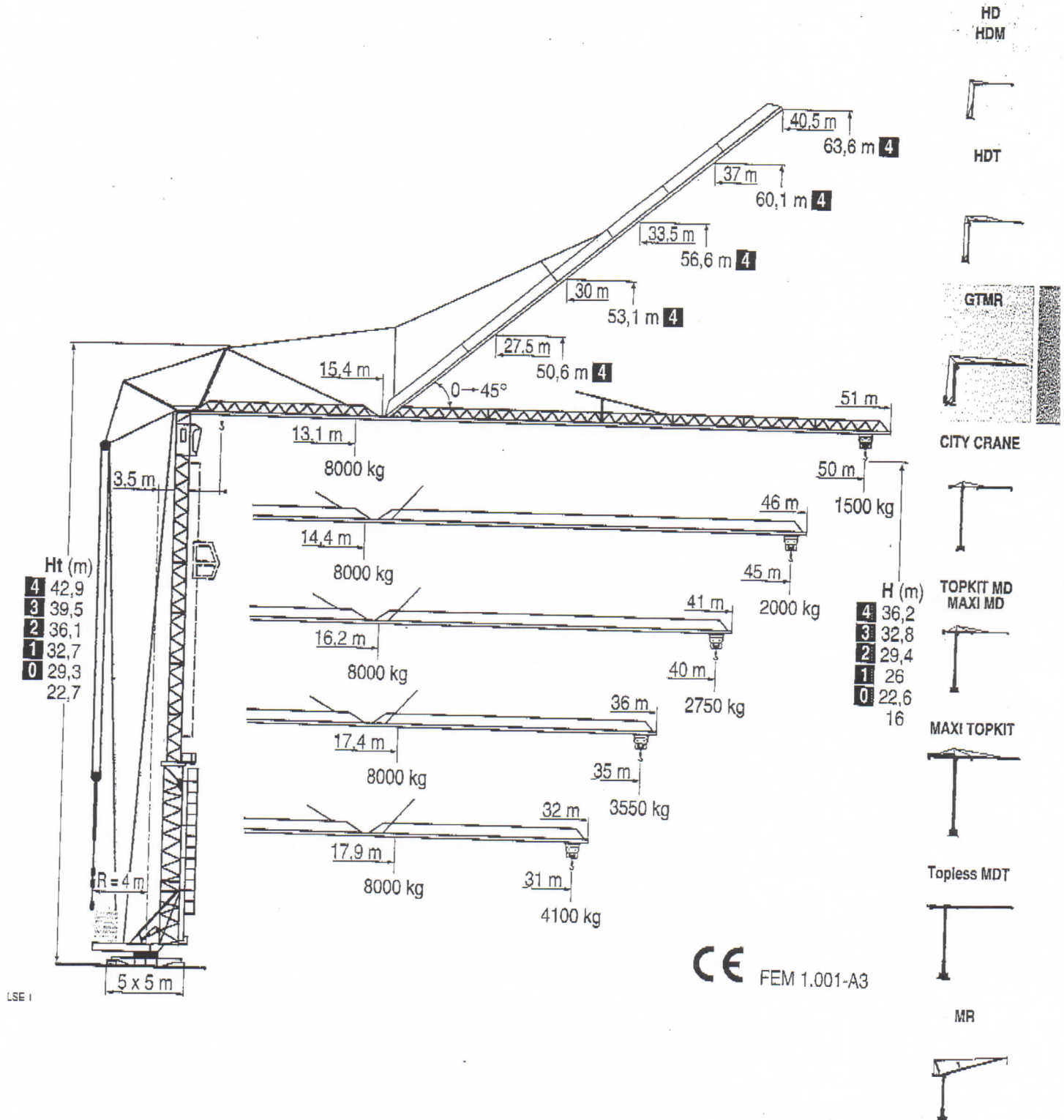


GTMR 386 B



LSE 1

POTAIN ISO 9001 POTAIN

POTAIN

Courbes de charges
Lastkurven

Load diagrams
Curvas de cargas

Curve di carico
负荷曲线

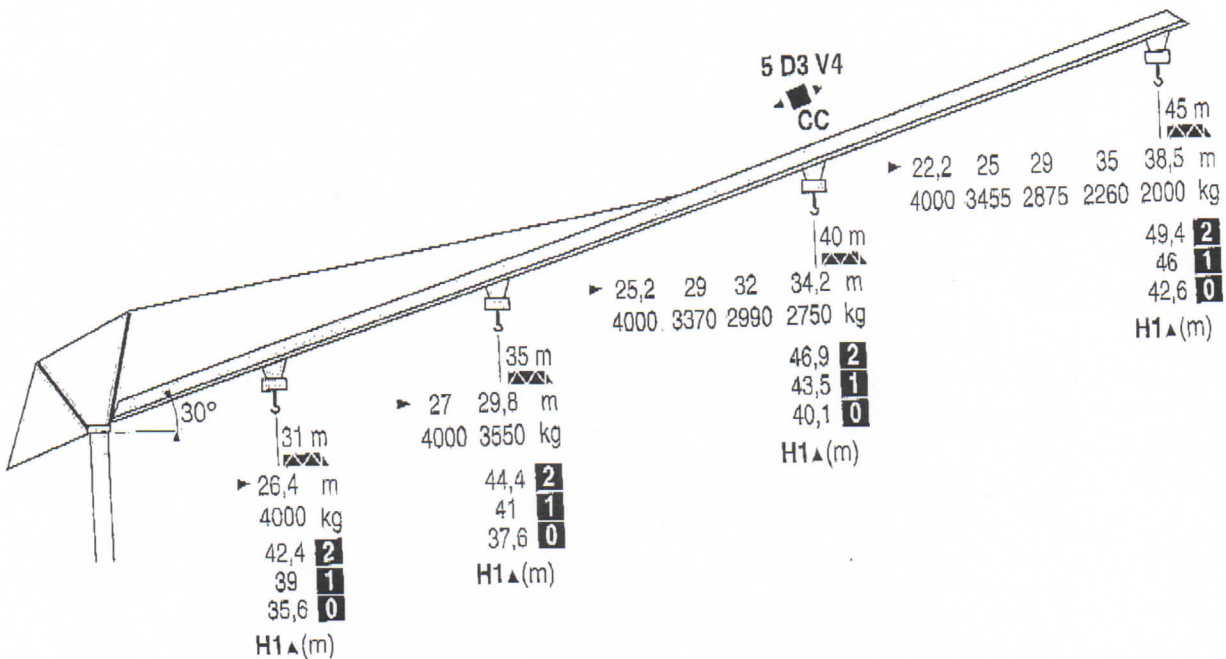
50 m	3,5	▶ 13,1	15	17	20	22	23,2	25	27	30	32	35	37	40	42	45	47	50 m	
		8000	6710	5720	4655	4125	-	3500	3170	2765	2535	2250	2085	1870	1745	1580	1480	1350 kg	
								4000	3650	3320	2915	2685	2400	2235	2020	1895	1730	1630	1500 kg
45 m	3,5	▶ 14,4	15	17	20	22	25	25,8	27	30	32	35	37	40	42	45 m			
		8000	7610	6500	5310	4710	4010	-	3640	3180	2925	2600	2415	2175	2035	1850 kg			
									4000	3790	3330	3075	2750	2565	2325	2185	2000 kg		
40 m	3,5	▶ 16,2	17	20	22	25	27	29,4	30	32	35	37	40 m						
		8000	7580	6205	5515	4710	4280	-	3755	3460	3090	2875	2600 kg						
									4000	3905	3610	3240	3025	2750 kg					
35 m	3,5	▶ 17,4	20	22	25	27	30	31,7	32	35 m									
		8000	6775	6030	5160	4695	4120	-	3805	3400 kg									
									4000	3955	3550 kg								
31 m	3,5	▶ 17,9	20	22	25	27	30	31 m											
		8000	7010	6240	5340	4860	4270	4100 kg											
								4000 kg											

LSF 1

Flèche relevée
Ausleger in Steilstellung

Luffing jib
Flecha izada

Braccio impennato
起升吊臂



LSF 1

CC Chariot distributeur et courbes de charges

Traversing trolley and load diagrams

Carrellino distributore e curve di carico

CC Verfahrbare Laufkatze und Lastkurven

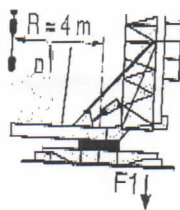
Carro distribuidor y curvas de cargas

变副滑车和负荷曲线

Reactions
Eckdrücke

Reactions
Reacciones

Reazioni
反力



F1 • 45 t ■ 38 t

▲ 31,3 t

LSE 1

- Réactions en service
- Réactions hors service
- ▲ A vide sans lest (ni train de transport) avec flèche et hauteur maximum

- Reaktionskräfte in Betrieb
- Reaktionskräfte außer Betrieb
- ▲ Ohne Last, Ballast (und Transportachse), mit Maximalausleger und Maximalhöhe.

- Reactions in service
- Reactions out of service
- ▲ Without load, ballast (or transport axles), with maximum jib and maximum height.

- Reacciones en servicio
- Reacciones fuera de servicio
- ▲ Sin carga, sin lastre, (ni tren de transporte), flecha y altura máxima.

- Reazioni in servizio
- Reazioni fuori servizio
- ▲ A vuoto, senza zavorra (ne assali di trasporto) con braccio massimo e altezza massima

- 工作状态下的反应
- 非工作状态下的反应
- ▲ 空载无压重也无运输车有吊臂和最大高度

Mécanismes
Antriebe

Mechanisms
Mecanismos

Meccanismi
机构

Symbol	Model	Unit	Symbol 1			Symbol 2			ch - PS hp	kW
			Symbol 1	Symbol 2	Symbol 3	Symbol 1	Symbol 2	Symbol 3		
▲	33 PC 20	m/min	5,4	30	60	2,7	15	30	33	24
	33 LVF 20	kg	4000	4000	2000	8000	8000	4000		
■	5 D3 V4	m/min	5,4	31	62	2,7	15,5	31	33	24
		kg	4000	4000	2000	8000	8000	4000		
●	RCV 62	tr/min U/min rpm	15 - 30 - 58						5,5	4
☉	H ≤ 32,8 m R ≥ 8 m		0 → 0,8						8	5,9
☉		m/min	25						2 x 4	2 x 3
CEI 38		IEC 38	kVA						84/534 - 87/405	
400 V (+6% -10%) 50 Hz		50 kVA								

LSE 1

- ▲ Levage
- Distribution
- Orientation
- ☉ Translation
- ☉ Conforme aux directives CEE 84/534 et 87/405 sur le niveau acoustique

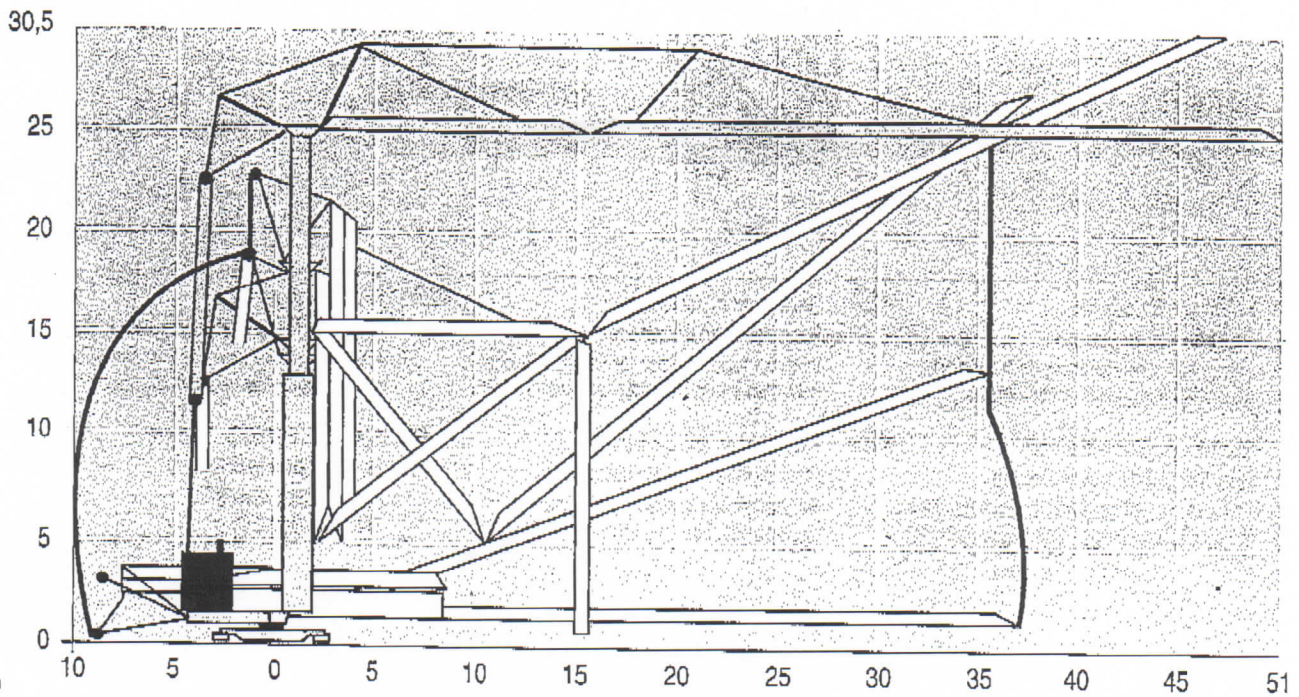
- ▲ Heben
- Kätzfahren
- Schwenken
- ☉ Kranfahren
- ☉ Gemäss EWG-Richtlinien 84/534 und 87/405 für den Schall-Leistungspegel

- ▲ Hoisting
- Trolleying
- Slewing
- ☉ Travelling
- ☉ In compliance with the EEC 84/534 and 87/405 Instructions on noise level

- ▲ Elevación
- Distribución
- Orientación
- ☉ Traslación
- ☉ Conforme con las directivas CEE 84/534 y 87/405 sobre el nivel acustico

- ▲ Sollevamento
- Distribuzione
- Rotazione
- ☉ Traslazione
- ☉ Conforme alle direttive CEE 84/534 e 87/405 sul livello acustico

- ▲ 起升
- 变幅
- 回转
- ☉ 行走
- ☉ 符合 CEE 84/534 - CEE 87/405 声响应度规定



LSE 1

Transport
Version semi-portée



Transport
Tractor towed version



Trasporto
Versione semi rimorchio



Transport
Ausführung als Sattelaufleger



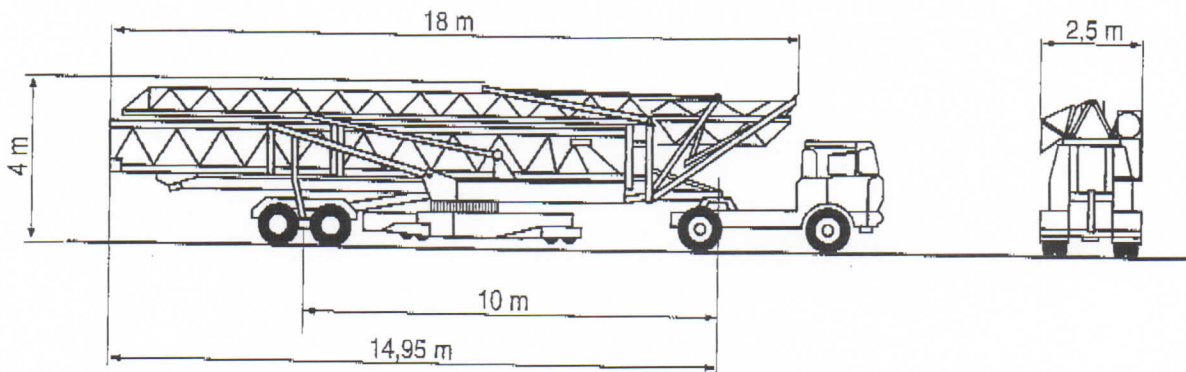
Transporte
Versión en semi-remolque



运输
半拖挂



S4/S215M
S5B/J215M



LSE 1

POTAIN

GRUPE LEGRIS INDUSTRIES

GTMR 386 B

Copyright, Reproduction interdite © POTAIN 2000

18, Rue de Charbonnières, B.P. 173
F-69132 ECULLY Cedex
Tél. (33)04.72.18.20.20
Fax (33)04.72.18.20.00
<http://www.potain.com>
E-mail : mkt@potain.fr

Deutschland
POTAIN GmbH Tel : 06.105.704.0
Italia
POTAIN S.p.A. Tel : 0.331.49.33.11
Singapore
POTAIN PTE LTD Tel : (00.65) 227.1550

Réf. 2000.01 LSE 1

修改及在地方

Modifiche riservate

Modificaciones reservadas

Subject to modification

Änderungen vorbehalten

Modifications réservés

Printed in France

Réalisation HeadLines