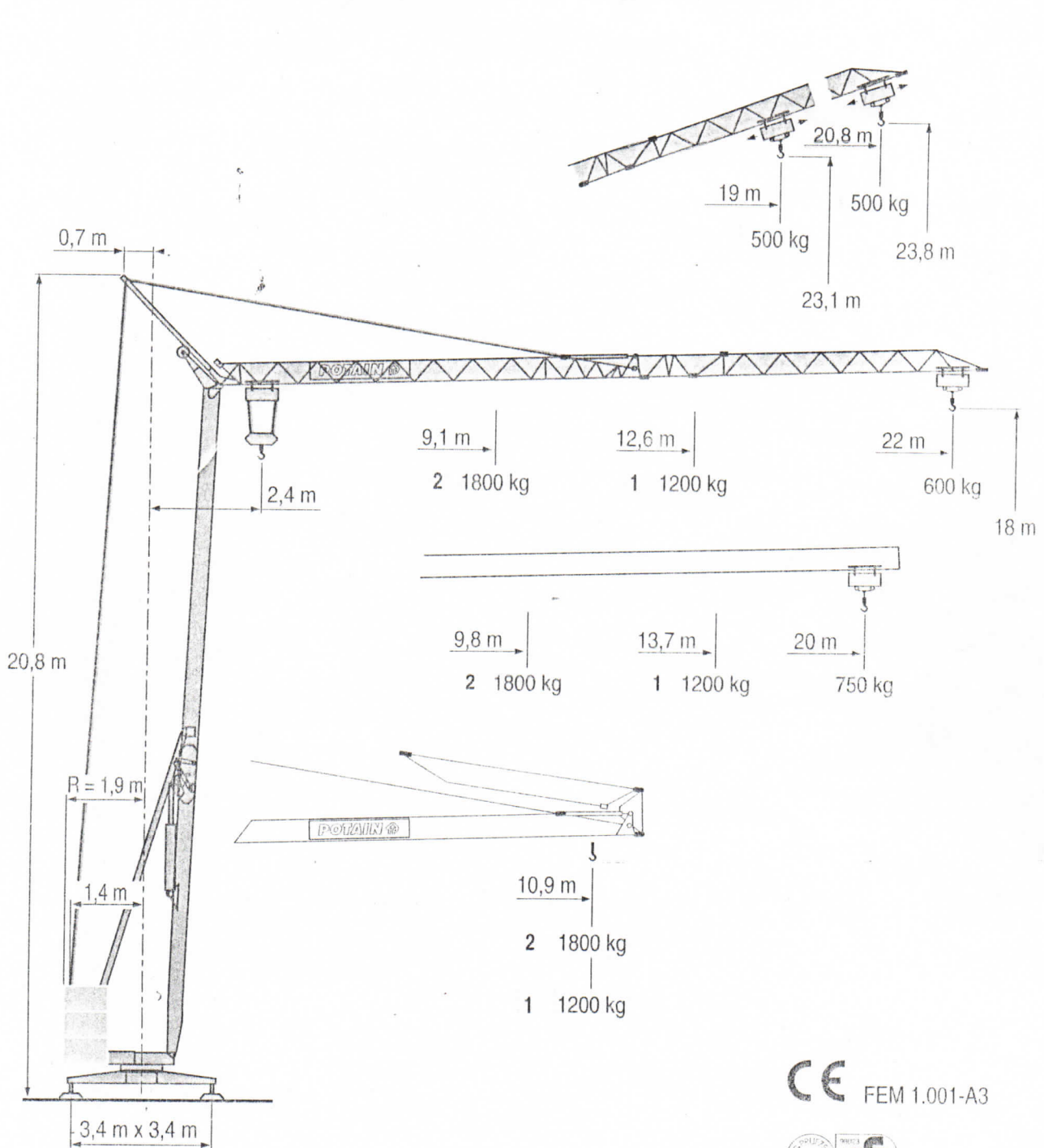


# HD 14 C



LMM2



HDT



GTMR



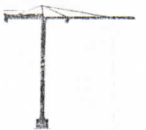
CITY CRANE



TOPKIT MD  
MAXI MD



MAXI TOPKIT



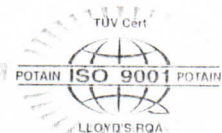
Topless



MR



CE FEM 1.001-A3



**POTAIN**

Courbes de charges  
Lastkurven

Load diagrams  
Curvas de cargas

Curve di carico  
负荷曲线



1 1200 kg

22 m 2,4 ▶ 10,9 m  
1200 kg

12,6 13 14 15 16 17 18 19 20 21 22 m  
1200 1155 1055 970 895 830 770 720 675 635 600 kg

20 m 2,4 ▶ 10,9 m  
1200 kg

13,7 14 15 16 17 18 19 20 m  
1200 1165 1070 990 915 855 800 750 kg

2 1800 kg

22 m 2,4 ▶ 10,9 m  
1800 kg

9,1 10 11 12 13 14 15 16 17 18 19 20 21 22 m  
1800 1600 1420 1275 1155 1055 970 895 830 770 720 675 635 600 kg

20 m 2,4 ▶ 10,9 m  
1800 kg

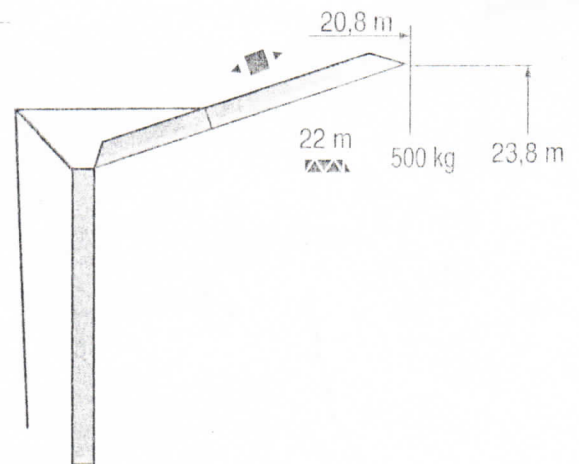
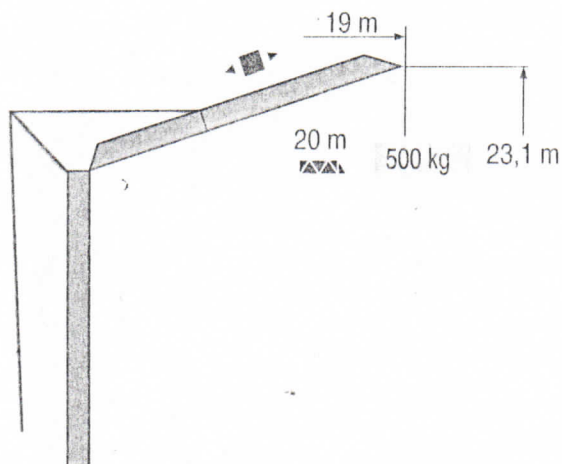
9,8 10 11 12 13 14 15 16 17 18 19 20 m  
1800 1760 1565 1405 1275 1165 1070 990 915 855 800 750 kg

LMM 2

Flèche relevée  
Ausleger in Steilstellung

Luffing jib  
Flecha izada

Braccio impennato  
起升吊臂



LMM 1

Chariot distributeur

Traversing trolley

Carrellino distributore

Verfahrbare laufkatze

Carro distribuidor

变幅小车

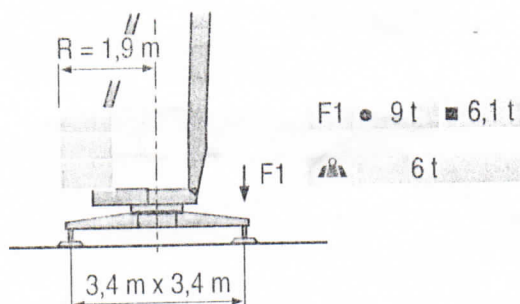
HD 14 C

POTAIN

Réactions  
Eckdrücke

Reactions  
Reacciones

Reazioni  
反力



Réactions en service  
Réactions hors service  
A vide sans lest (ni train de transport)  
avec flèche et hauteur maximum

Reactions in service  
Reactions out of service  
Without load, ballast (or transport axles),  
with maximum jib and maximum height.

Reazioni in servizio  
Reazioni fuori servizio  
A vuoto, senza zavorra (ne assali di trasporto)  
con braccio massimo e altezza massima

Reaktionskräfte in Betrieb  
Reaktionskräfte außer Betrieb  
Ohne Last, Ballast (und Transportachse),  
mit Maximalausleger und Maximalhöhe.

Reacciones en servicio  
Reacciones fuera de servicio  
Sin carga, sin lastre, (ni tren de  
transporte), flecha y altura máxima.

工作状态下的反应  
非工作状态下的反应  
空载无压重也无运输车  
有吊臂和最大高度

Mécanismes  
Antriebe

Mechanisms  
Mecanismos

Meccanismi  
机构

										ch - PS hp	kW
	6 L2 V6 1	400 V	m/min	—	18	36		6	4,4	6	4,4
	6 PC 6 1		kg	—	1200	600					
	6 PC 9 2	400 V	m/min	4,5	18	36					
	kg	1200	1200	600							
	6 LVF 6 1	230 V --	m/min	↑ 3,6 ↓ 3,6	↑ 12,5 ↓ 20	↑ 20 ↓ 36	600	600	5,5	4	
	kg		1200	1200	1200	1200					
	1 D1 V2	230 V/400 V	m/min	28				1,5	1,1		
		400 V						1	0,75		
	RVF 20		tr/min U/min rpm	0 → 1				1,4	1		

CEI 38 IEC 38

KVA

230 V(+6% -10%) 50 Hz --  
400 V(+6% -10%) 50 Hz

230 V : 6 kVA  
400 V : 9 kVA

84/534 - 87/405

LMM 2

Levage  
 Distribution  
 Orientation  
-- 50 Hz Monophasé  
 Conforme aux directives CEE 84/534  
et 87/405 sur le niveau acoustique

Hoisting  
 Trolleying  
 Slewing  
50 Hz Single phase  
In compliance with the EEC 84/534  
and 87/405 Instructions on noise level

Sollevamento  
 Distribuzione  
 Rotazione  
50 Hz Monofase  
Conforme alle direttive CEE 84/534  
e 87/405 sul livello acustico

Heben  
 Katzfahren  
 Schwenken  
-- 50 Hz Einphasige  
 Gemäss EWG-Richtlinien 84/534 und  
87/405 für den Schall-Leistungspegel

Elevación  
 Distribución  
 Orientación  
50 Hz Monofasica  
Conforme con las directivas CEE 84/534  
y 87/405 sobre el nivel acustico

起升  
 变幅  
 回转  
电源 : 50 Hz 单相  
符合 CEE 84/534 - CEE 87/405 声晌度规定

