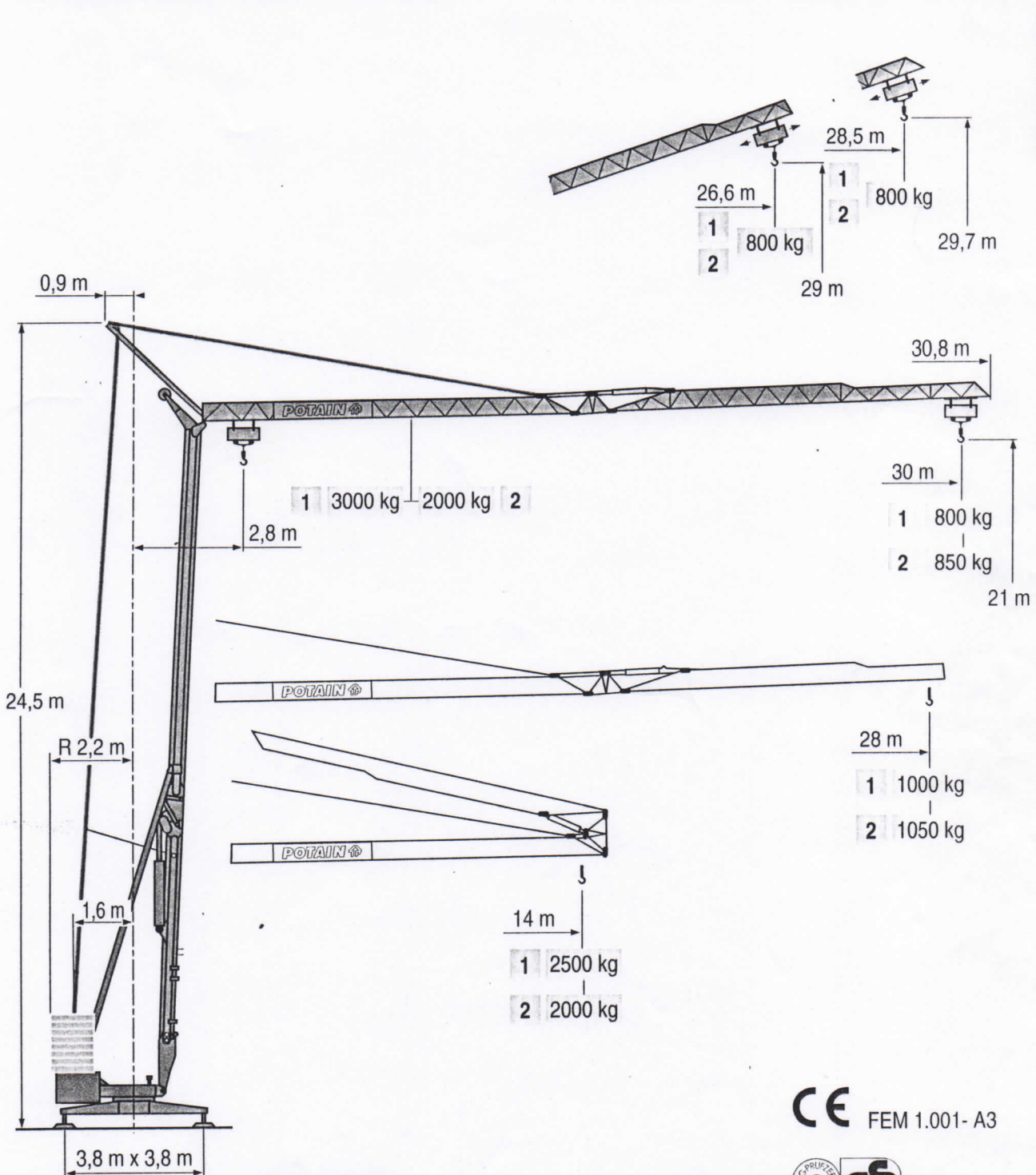


HD 30

Rutenbeck-Köln

08. Dez. 1998



LPY 2

CE FEM 1.001- A3



POTAIN

Courbes de charges
Lastkurven



Load diagrams
Curvas de cargas



Curve di carico
负荷曲线



30 m 2,8 ▶ 12,10 13 14
▲▲▲ 3000 2750 2500

28 m 2,8 ▶ 12,10 13 14
▲▲▲ 3000 2750 2500

30 m 2,8 ▶ 14
▲▲▲ 2000

28 m 2,8 ▶ 14
▲▲▲ 2000



1 3000kg

10,8 11 12 13 14 15 16 17 18 19 20 22 24 26 28 30 m
3000 2935 2620 2370 2150 1970 1815 1680 1560 1460 1365 1210 1080 970 880 800 kg

11,8 12 13 14 15 16 17 18 19 20 22 24 26 28 m
3000 2935 2650 2415 2215 2040 1890 1760 1645 1540 1365 1220 1100 1000 kg

2 2000kg

15 16 17 18 19 20 22 24 26 28 30 m
2000 1850 1720 1600 1500 1410 1250 1125 1015 930 850 kg

16,5 17 18 19 20 22 24 26 28 m
2000 1930 1800 1685 1585 1410 1270 1150 1050 kg

LPY 2

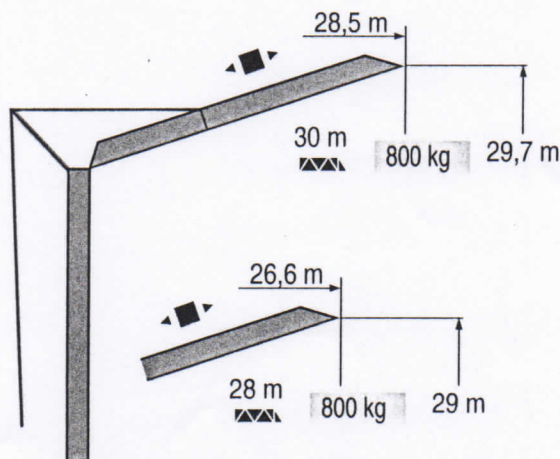
Flèche relevée
Ausleger in Steilstellung



Luffing jib
Flecha izada



Braccio impennato
起升吊臂



LPY 1



Chariot distributeur



Traversing trolley



Carrellino distributore



Verfahrbare laufkatze



Carro distribuidor



变幅小车



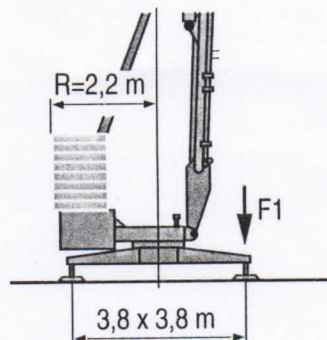
Réactions
Eckdrücke



Reactions
Reacciones



Reazioni
反力



F1 ● 18,3 t ■ 12 t

▲ 9,9 t

LPY 1

- Réactions en service
- Réactions hors service
- ▲ A vide sans lest ni train de transport avec flèche et hauteur maximum



- Reactions in service
- Reactions out of service
- ▲ Without load, ballast or transport axles, with maximum jib and maximum height.



- Reazioni in servizio
- Reazioni fuori servizio
- ▲ A vuoto, senza zavorra ne assali di trasporto con braccio massimo e altezza massima



- Reaktionskräfte in Betrieb
- Reaktionskräfte außer Betrieb
- ▲ Ohne Last, Ballast und Transportachse, mit Maximalausleger und Maximalhöhe.



- Reacciones en servicio
- Reacciones fuera de servicio
- ▲ Sin carga, sin lastre, ni tren de transporte, flecha y altura máxima.



- 工作状态下的反应
- 非工作状态下的反应
- ▲ 空载无压重也无运输车有吊臂和最大高度



Mécanismes
Antriebe



Mechanisms
Mecanismos



Meccanismi
机构



								ch - PS hp	kW	
▲ ● ▼	15 RPC 10	m/min kg	9 1500	27 1500	54 1000	4,5 3000	13,5 3000	27 2000	15	11
	9 LVF 10	m/min. kg	4 2000	20 2000	40 1050	- -	- -	- -	10,3	7,5
	9 PC 10	m/min kg	6,6 2000	20 2000	40 1050	- -	- -	- -	8,2	6
◀■▶	2 D2 V4	m/min	18 - 36						2	1,5
⊙	RVF 30	tr/min U/min rpm	0 → 0,2 → 0,8						1,5	1,1

CEI 38	IEC 38	kVA	
400 V (+6% -10%) 50 Hz		9 LVF - 9 PC : 14 kVA 15 RPC : 20 kVA	84/534 - 87/405

LPY 1

- ▲ Leverage
- Distribution
- ⊙ Orientation
- Conforme aux directives CEE 84/534 et 87/405 sur le niveau acoustique



- Hoisting
- Trolleying
- ⊙ Slewing
- In compliance with the EEC 84/534 and 87/405 Instructions on noise level



- Sollevamento
- Distribuzione
- ⊙ Rotazione
- Conforme alle direttive CEE 84/534 e 87/405 sul livello acustico



- ▲ Heben
- Katzfahren
- ⊙ Schwenken
- Gemäss EWG-Richtlinien 84/534 und 87/405 für den Schall-Leistungspegel



- Elevación
- Distribución
- ⊙ Orientación
- Conforme con las directivas CEE 84/534 y 87/405 sobre el nivel acustico



- 起升
- 变幅
- ⊙ 回转
- 符合 CEE 84/534 - CEE 87/405 声晌度规定

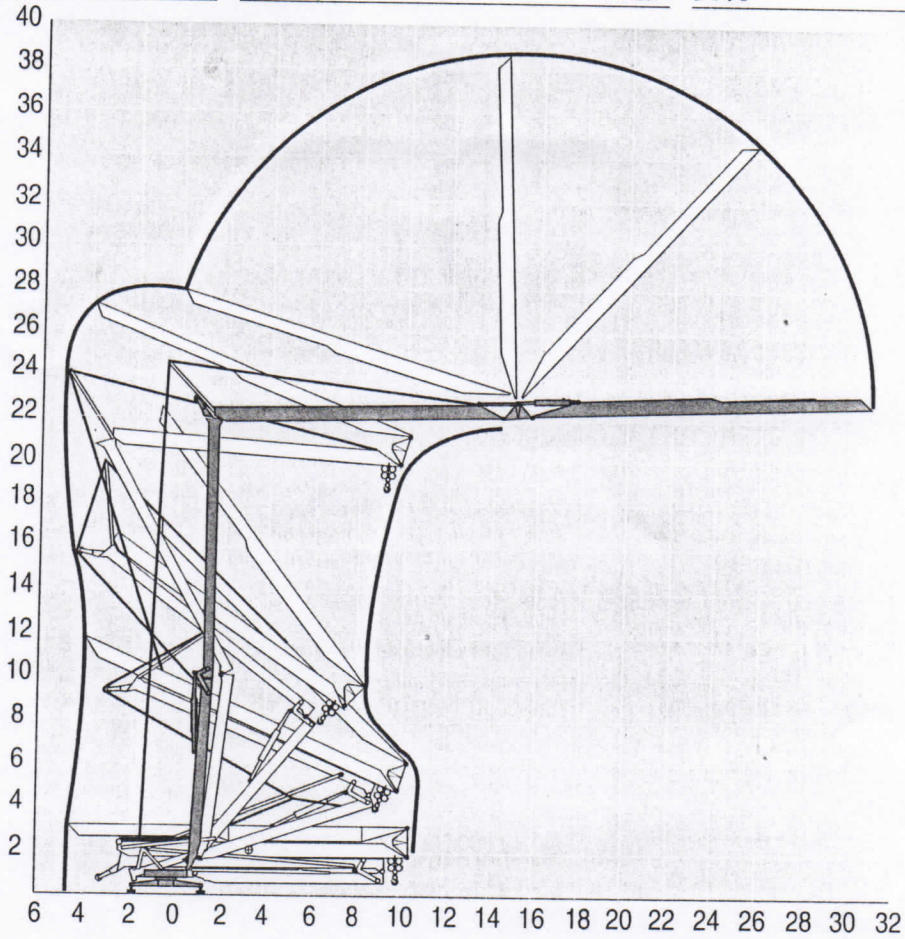


Montage
Montage

F Erection
D Montaje

GB Montaggio
E 安装

I
G



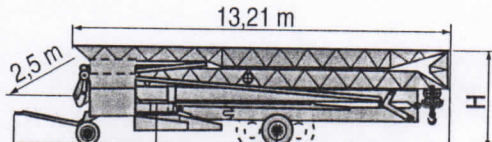
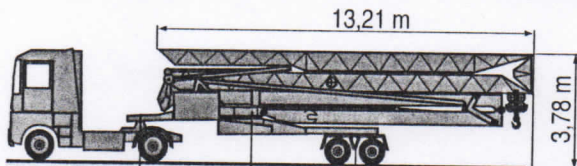
LPY 1

Transport
Transport

F Transport
D Transporte

GB Trasporto
E 运输

I
G



SL122/J215M	3,3 m	4,21 m	6,04 m
SL121/S215M	3,3 m	4,21 m	6,04 m

			H		L	
DS60/S105	2,3 m	4,1 m	6,15 m	3,15/3,30 m	15,1 m	
DS80/J100	2,4 m	4,1 m	6,15 m	3,15/3,30 m	15,30 m	
DS95/S105	2,4 m	4,1 m	6,15 m	3,15/3,30 m	15,32 m	
DJ126M/S105	2,4 m	4,1 m	6,15 m	3,03 m	15,75 m	
DJ126M/S215M	3,2 m	4,21 m	6,04 m	3,845 m	16,54 m	
CJ125M/J215M	3,2 m	4,21 m	6,04 m	3,845 m	16,79 m	

SL122/J215M

SL121/S215M

CJ125M/J215M

DJ126M/S215M

DJ126M/S105

DS60/S105

DS95/S105

DS80/J100 ○

LPY 1

○ Chantier

F Site

GB Cantiere

I

○ Baustelle

D Obra

E 工地运输

G

POTAIN

GRUPE LEGRIS INDUSTRIES

HD 30

Copyright.Reproduction interdite © POTAIN 1998

18.Rue de Charbonnières, B.P. 173-F
69132 ECULLY Cedex
Tél. (33)04.72.18.20.20
Fax (33)04.72.18.20.00
<http://www.potain.fr>
E-mail : mkt@potain.fr

Deutschland
POTAIN GmbH Tel : 06.105.704.0
Italia
POTAIN S.p.A. Tel : 039.65.631
Singapore
POTAIN PTE LTD Tel : (00.65) 227.1550

Réf. 1998.37 LPY 2

Modificaciones reservadas Modifiche riservate 修改权在我方
 Subject to modification Änderungen vorbehalten
 Modificazioni riservées

Printed in France

Réalisation SODIPE