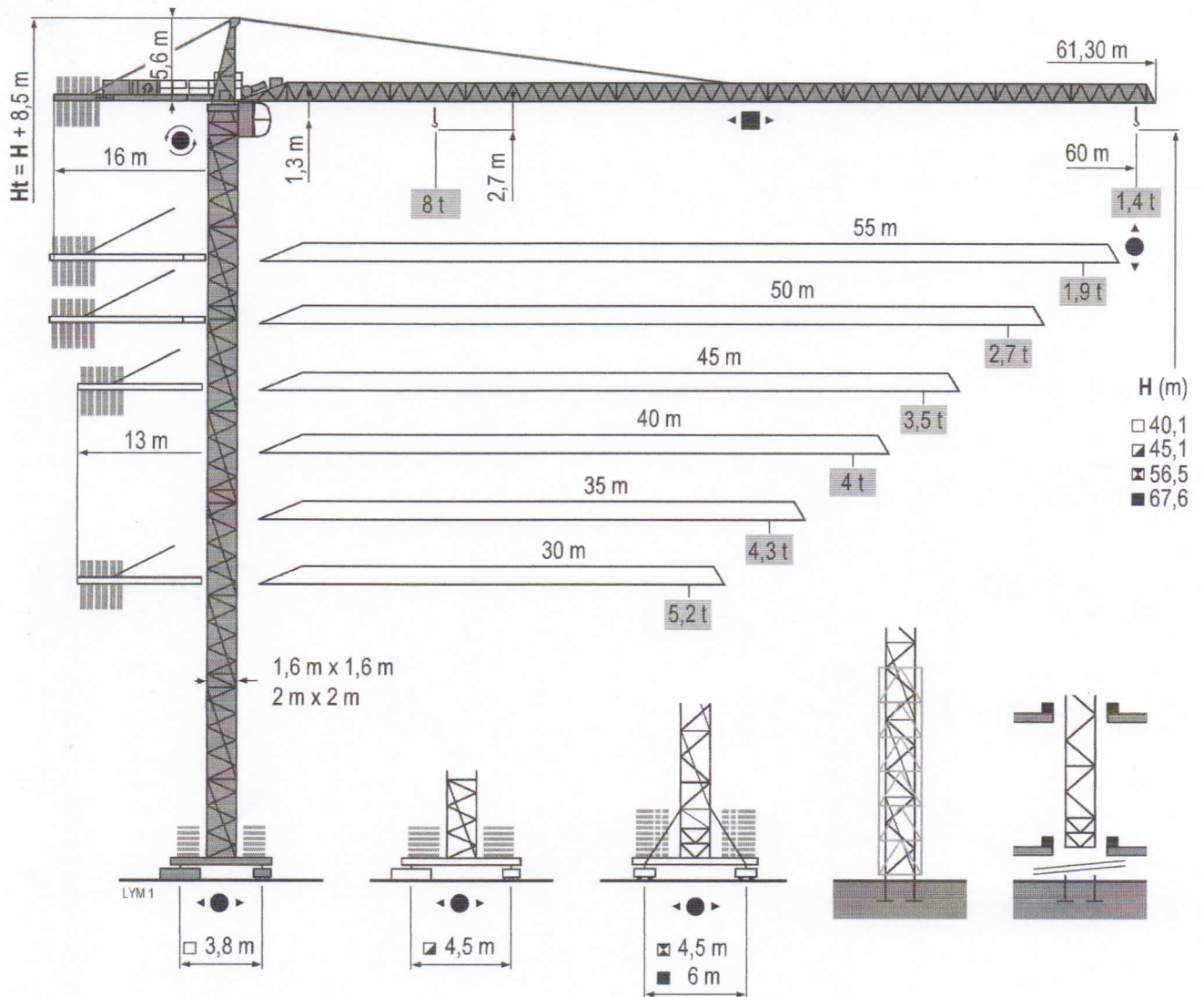


POTAIN

MD 175 B



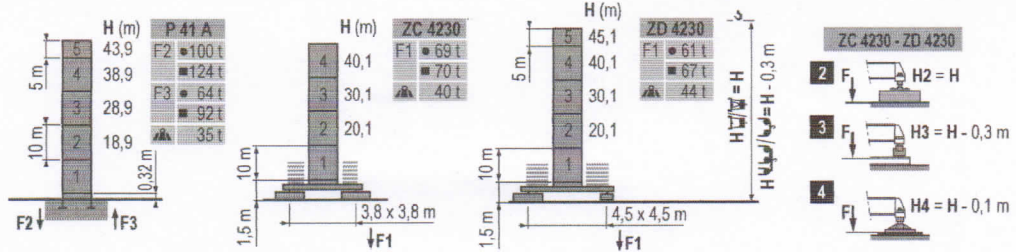
CITY CRANE

CE FEM 1.001-A3

antowoc
Crane Group

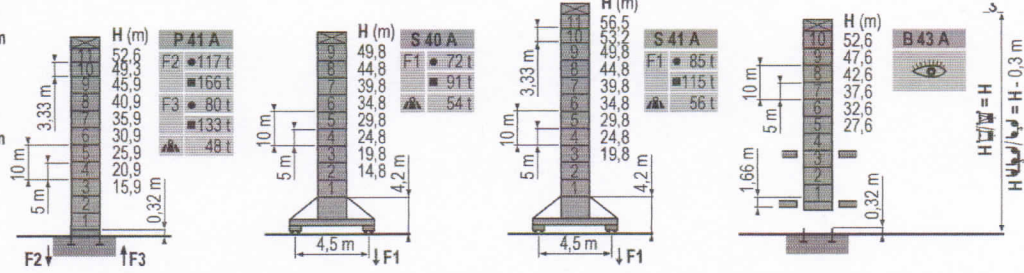
Mat / Réactions City 1,6 m

Maste /
Eckdrücke
Masts /
Reactions
Mástil /
Reacciones
Torre / Reazioni
Tramo /
Reacções

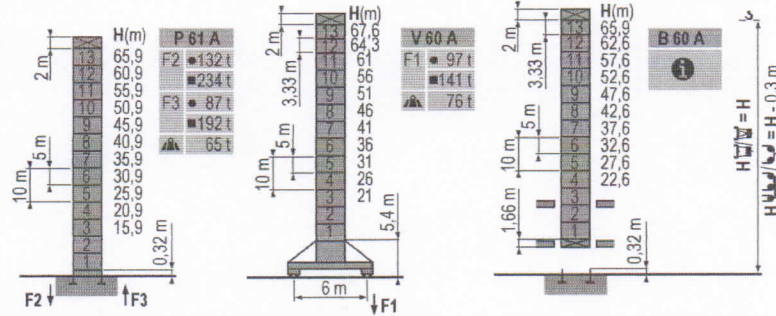


LVM 1

Télescopable 1,6 m
Teleskopierbar 1,6 m
Telescopico 1,6 m
Telescopico 1,6 m
Telescopagem 1,6 m

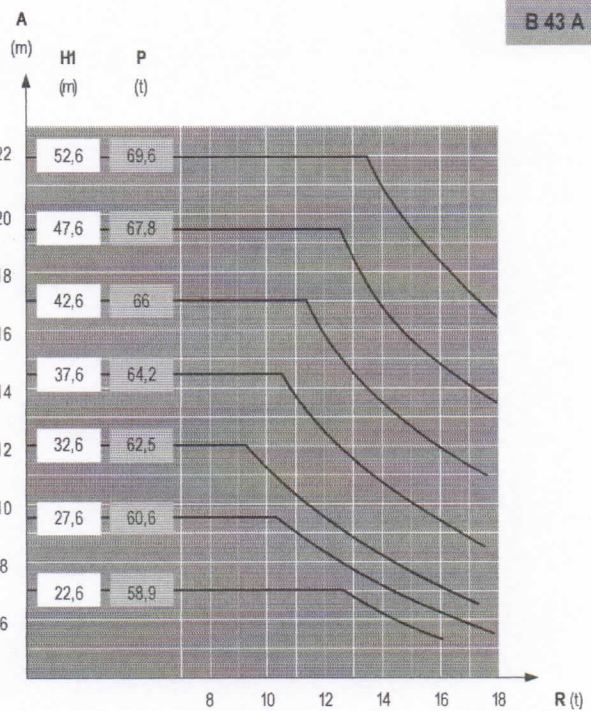
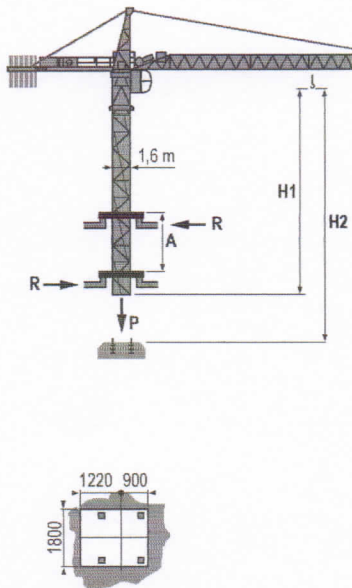


Télescopable 2 m
Teleskopierbar 2 m
Telescopico 2 m
Telescopico 2 m
Telescopagem 2 m



Télescopage sur dalles
Kletterkrane im Gebäude
Climbing crane
Telescopagem gruas trepadoras
Gru in cavedio
Telescopagem sobre lages

LVM 1



CITY CRANE
MD 175 B

POTAIN

F	D	GB	E	I	P
●	●	●	●	●	●
■	■	■	■	■	■
⚙️	⚙️	⚙️	⚙️	⚙️	⚙️
ℹ️	ℹ️	ℹ️	ℹ️	ℹ️	ℹ️
Réactions en service	Reaktionskräfte in Betrieb	Reactions in service	Reacciones en servicio	Reazioni in servizio	Reacções em serviço
Réactions hors service	Reaktionskräfte außer Betrieb	Reactions out of service	Reacciones fuera de servicio	Reazioni fuori servizio	Reacções fora de serviço
A vide sans lest (ni train de transport) avec flèche et hauteur maximum.	Ohne Last, Ballast (und Transportachse), mit Maximalausleger und Maximalhöhe.	Without load, ballast (or transport axles), with maximum jib and maximum height.	Sin carga, sin lastre, (ni tren de transporte), flecha y altura máxima.	A vuoto, senza zavorra (ne assali di trasporto) con braccio massimo e altezza massima.	Sem carga (nem trem de transporte)- sem lastro com lança e altura máximas.
Nous consulter	Auf Anfrage	Consult us	Consultamos	Consultateci	Consultar-nos

Courbes de charges

Lastkurven

Load diagrams

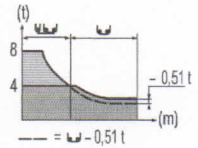
Curvas de cargas

Curve di carico

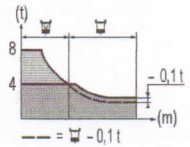
Curva de cargas

LVM 1

60 m	3,1	▶	13,6	15	17	20	22	24	26,1	27	30	32	35	37	40	42	45	47	50	52	55	57	60 m		
	8		7,2	6,1	5	4,5	4	4	3,9	3,4	3,1	2,8	2,6	2,4	2,25	2,1	1,95	1,8	1,7	1,6	1,5	1,4	t		
55 m	3,1	▶	15,6	17	20	22	25	27,5	29,9	31	32	35	37	40	42	45	47	50	52	55 m					
	8		7,2	5,9	5,3	4,5	4	4	3,8	3,7	3,3	3,1	2,8	2,7	2,45	2,3	2,15	2,05	1,9					t	
50 m	3,1	▶	18,6	20	22	25	27	30	32	33	36	37	40	42	45	47	50 m								
	8		7,4	6,6	5,6	5,1	4,5	4,2	4	4	3,9	3,5	3,3	3,1	2,9	2,7								t	
45 m	3,1	▶	20,8	22	25	27	30	32	35	36,8	40,1	42	45 m												
	8		7,5	6,4	6	5,2	4,8	4,3	4	4	3,8	3,5												t	
40 m	3,1	▶	20,8	22	25	27	30	32	35	36,8	40 m														
	8		7,5	6,4	6	5,2	4,8	4,3	4	4														t	
35 m	3,1	▶	20,8	22	25	27	30	32	35 m																
	8		7,5	6,4	6	5,2	4,8	4,3																	t
30 m	3,1	▶	20,8	22	25	27	30 m																		
	8		7,5	6,4	6	5,2																			t



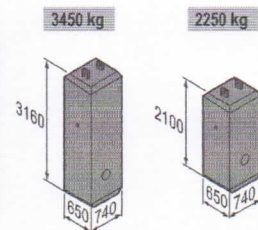
60 m	2,4	▶	13,9	15	17	20	22	24,8	25,2	27	30	32	35	37	40	42	45	47	50	52	55	57	60 m		
	8		7,3	6,3	5,2	4,6	4	4	3,7	3,2	3	2,7	2,5	2,2	2,1	1,9	1,8	1,65	1,55	1,45	1,35	1,25	t		
55 m	2,4	▶	15,6	17	20	22	25	27	28,5	29	32	35	37	40	42	45	47	50	52	55 m					
	8		7,4	6,1	5,5	4,7	4,3	4	4	3,5	3,2	3	2,7	2,5	2,3	2,2	2	1,9	1,75					t	
50 m	2,4	▶	18,6	20	22	25	27	30	32	34,1	34,8	37	40	42	45	47	50 m								
	8		7,4	6,6	5,6	5,1	4,7	4,3	4	4	3,7	3,4	3,2	2,9	2,8	2,55								t	
45 m	2,4	▶	21,2	22	25	27	30	32	35	37	38,2	38,9	42	45 m											
	8		7,7	6,6	6	5,3	5	4,5	4,2	4	4	3,6	3,35											t	
40 m	2,4	▶	21,2	22	25	27	30	32	35	37	38,2	38,9	40 m												
	8		7,7	6,6	6	5,3	5	4,5	4,2	4	4	3,9												t	
35 m	2,4	▶	21,2	22	25	27	30	32	35 m																
	8		7,7	6,6	6	5,3	5	4,5																	t
30 m	2,4	▶	21,2	22	25	27	30 m																		
	8		7,7	6,6	6	5,3																			t



Lest de contre-flèche
Gegenauslegerballast
Counter-jib ballast
Lastre de contra flecha
Contrappeso
Lastros da contra lança

LVM 1

		3450 kg	2250 kg	(kg)
60 m	16 m	4	2	18 300
55 m	16 m	3	3	17 100
50 m	16 m	3	2	14 850
45 m	13 m	5	1	19 500
40 m	13 m	4	2	18 300
35 m	13 m	3	3	17 100
30 m	13 m	3	2	14 850



Lest de base

Grundballast

Base ballast

Lastre de base

Zavorra di base

Lastros da base

LVM 1

H (m)	ZC 4230 - ●	40,1	30,1	20,1								
		(t)	80	80	80							
H (m)	ZD 4230 - ●	45,1	40,1	30,1	20,1							
		(t)	60	50	50	50						
H (m)	S 40 A - ●	49,8	44,8	39,8	34,8	29,8	24,8	19,8				
		(t)	72	54	54	54	48	48	48			
H (m)	S 41 A - ●	56,5	53,2	49,8	44,8	39,8	34,8	29,8	24,8	19,8		
		(t)	102	84	72	60	54	54	48	48	48	
H (m)	V 60 A - ●	67,6	64,3	61	56	51	46	41	36	31	26	21
		(t)	132	108	96	72	48	36	24	24	24	24

CITY CRANE
MD 175 B



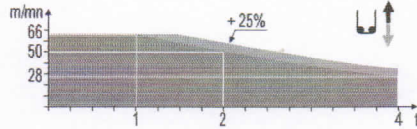
	F	D	GB	E	I	P
A	Distance entre cadres	Abstand zwischen den Rahmen	Distance between collars	Distancia entra marcos	Distanza fra i telai	Distância entre quadros
H1	Hauteur grue	Kranhöhe	Crane height	Altura grúa	Altezza gru	Altura da grua
P	Poids de la grue(en service)	Kranngewicht (in Betrieb)	Crane weight (in service)	Peso de la grúa (en servicio)	Peso della gru (in servizio)	Peso da grua (em serviço)
R	Réaction horizontale	Horizontalkräfte	Horizontal reaction	Reaccion horizontal	Reazione orizzontale	Reação horizontal
	Voir télescopage sur dalles	Siehe Kletterkrane im Gebäude	See climbing crane	Veja grua trepadora	Consultare gru in caviedo	Ver telescopagem sobre lages

Mécanismes
Antriebe
Mechanisms
Mecanismos
Meccanismi
Mecanismos

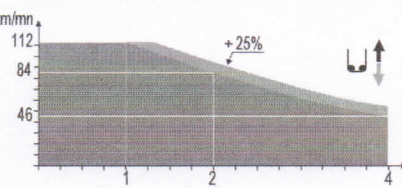
LYM 2

		U					UU					ch-PS hp	kW			
33 LVF 20 Optima	m/min	2,2	8,8	28	36	50	66	1,1	4,4	14	18	25	33	30	22	290 m
	t	4	4	4	3	2	1	8	8	8	6	4	2			
5 D3 V4		m/min 15 - 30 - 58											5	3,7		
50 LVF 20 Optima	m/min	3,8	14,8	46	58	84	112	1,9	7,4	23	29	42	56	50	37	363 m
	t	4	4	4	3	2	1	8	8	8	6	4	2			
6 DVF 4		m/min 0-6 → 76											5,5	4		
RCV 145		tr/min U/min rpm	0 → 0,8										2 x 6	2 x 4,4		
ZC 4230 ZD 4230		RT 324	m/min 12,5 - 25										2 x 7	2 x 5,2		
S 40 A		RT 324 R ≥ 10 m	m/min 12,5 - 25										2 x 7	2 x 5,2		
S 41 A		RT 443 A1 2V R ≥ 10 m	m/min 15 - 30										4 x 5	4 x 3,7		
V 60 A		RT 544 A1 2V R ≥ 13 m	m/min 13,5 - 27										4 x 7	4 x 5,2		
CEI 38		IEC 38		kVA												
400 V (+6% -10%) 50 Hz		33 LVF : 50 KVA 50 LVF : 70 KVA														

33 LVF 20
Optima



50 LVF 20
Optima



F

- Levage
- Distribution
- Orientation
- Translation

D

- Heben
- Katzfahren
- Schwenken
- Kranfahren

GB

- Hoisting
- Trolleying
- Slewing
- Travelling

E

- Elevación
- Distribución
- Orientación
- Traslación

I

- Sollevamento
- Distribuzione
- Rotazione
- Traslazione

P

- Elevação
- Distribuição
- Rotação
- Translação



Document commercial non contractuel. Pour toute information technique se référer à la notice correspondante.

Unverbindliches Vertriebsdokument. Für technische Informationen, siehe die entsprechenden Anweisungen.

This commercial document is not legally binding. For any technical information, please refer to the corresponding instructions.

Documento commercial no contractual. Para cualquier información técnica, ver la noticia correspondiente.

Documento commerciale non vincolante, per tutte le informazioni tecniche fare riferimento al catalogo istruzioni.

Documento comercial não contractual. Para qualquer informação técnica complementar consultar as respectivas instruções.

Manitowoc
Crane CARE

POTAIN
Manitowoc Crane Group



Americas

Tel : +1 888 479 7278
Tel : +1 717 593 2000

Europe - Middle East - Africa

Tel : +33 (0) 4 72 81 50 00
Tel : +44 (0) 191 522 2000

Asia - Pacific

Tel : +65 6264 1188
Fax : +65 6862 4142

www.manitowoccrane.com

18, rue de Charbonnières - B.R.173
69132 ECULLY Cedex - France

Tél. : +33 (0) 4 72 18 20 20
Fax. : +33 (0) 4 72 18 20 00
www.manitowoccrane.com

CITY CRANE MD 175 B

Réf. 2003 48 LYM 2

Copyright.Reproduction interdite © POTAIN 2003

Réalisation Sedoc