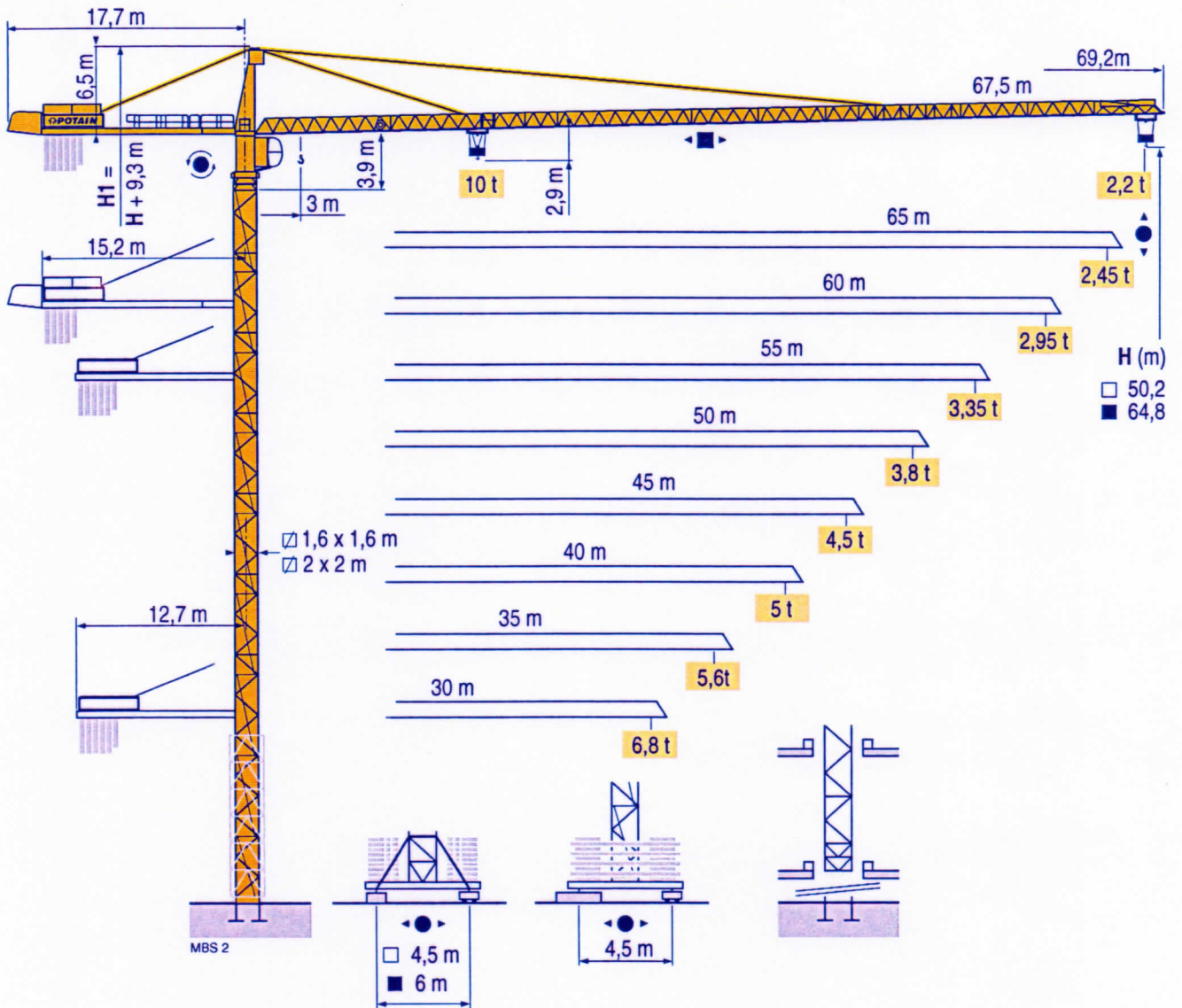


POTAIN 

MD 238 A J10



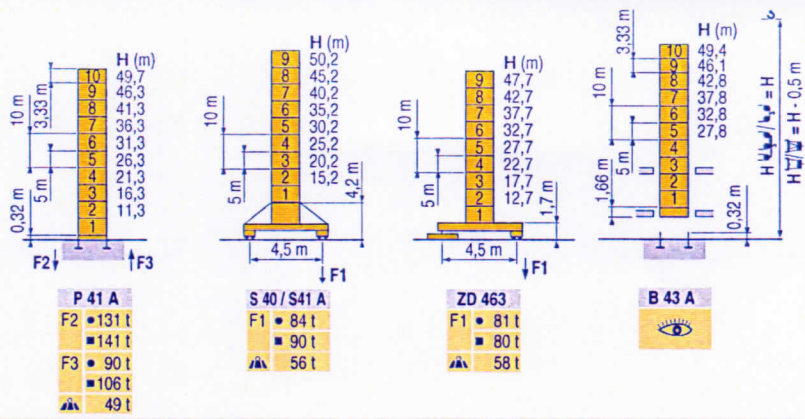
TOPKIT

CE FEM 1.001-A3

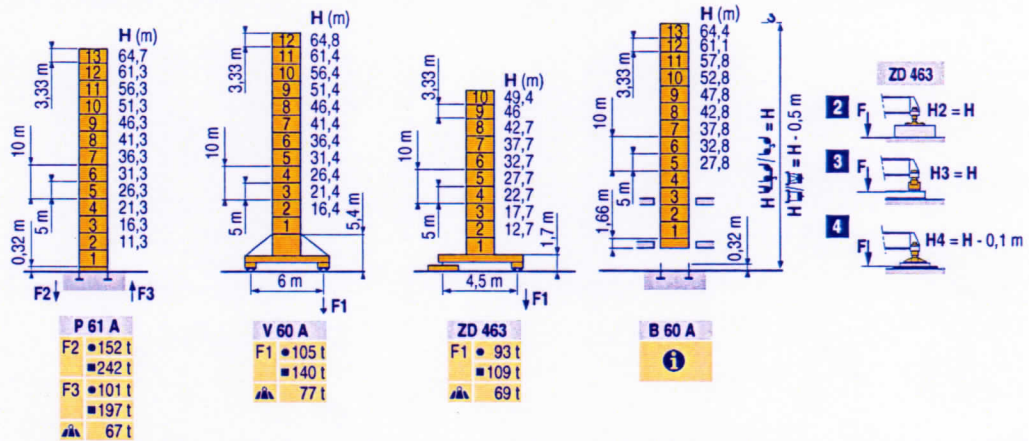
Manitowoc
Crane Group

Mat / Réactions \square 1,6 m
 Mast / Eckdrücke \blacksquare 30 m \rightarrow 60 m
 Masts / Reactions
 Mástil / Reacciones
 Torre / Reazioni
 Tramo / Reações

MBS 1

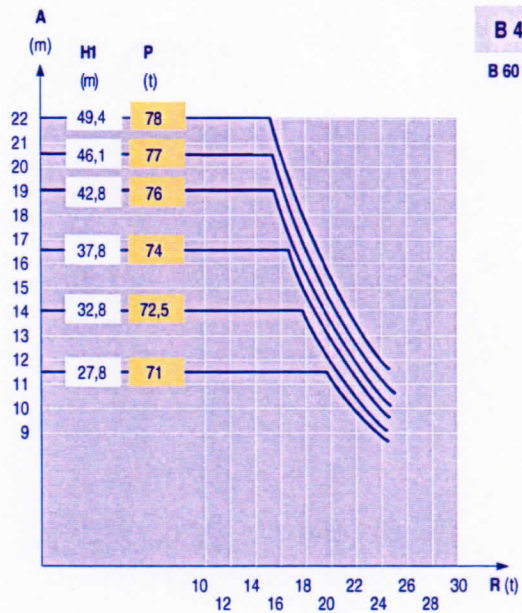
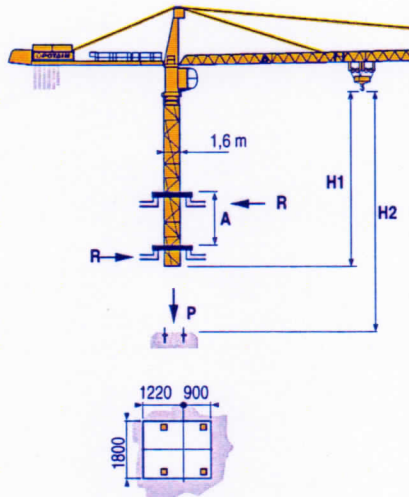


\square 2 m
 \blacksquare 30 m \rightarrow 67,5 m



Télescopage sur dalles
 Kletterkrane im Gebäude
 Climbing crane
 Telescopage gruas trepadoras
 Gru in cavedio
 Telescopagem sobre lages

MBS 1



B 43 A
 B 60 A

TOPKIT
 MD 238 A J10

POTAIN

F	D	GE	E	I	P
●	●	●	●	●	●
■	■	■	■	■	■
⚙️	⚙️	⚙️	⚙️	⚙️	⚙️
ℹ️	ℹ️	ℹ️	ℹ️	ℹ️	ℹ️
Réactions en service	Reaktionskräfte in Betrieb	Reactions in service	Reacciones en servicio	Reazioni in servizio	Reações em serviço
Réactions hors service	Reaktionskräfte außer Betrieb	Reactions out of service	Reacciones fuera de servicio	Reazioni fuori servizio	Reações fora de serviço
A vide sans lest (ni train de transport) avec flèche et hauteur maximum.	Ohne Last, Ballast (und Transportachse), mit Maximalausleger und Maximalhöhe.	Without load, ballast (or transport axes), with maximum jib and maximum height.	Sin carga, sin lastre, (ni tren de transporte), flecha y altura máxima.	A vuoto, senza zavorra (ne assali di trasporto) con braccio massimo e altezza massima.	Sem carga (nem trem de transporte) - sem lastro com lança e altura máximas.
Nous consulter	Auf Anfrage	Consult us	Consultarnos	Consultateci	Consultar-nos

Curbes de charges

Lastkurven

Load diagrams

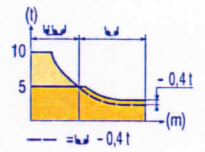
Curvas de cargas

Curve di carico

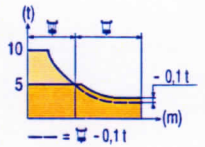
Curva de cargas

MBS 1

67,5 m	3	▶	17,6	20	22	25	27	30	31,6	34	35	37	40	42	45	47	50	52	55	57	60	62	65	67,5	m
			10	8,6	7,7	6,6	6,1	5,3	5	5	4,8	4,5	4,1	3,9	3,6	3,4	3,2	3	2,85	2,7	2,55	2,45	2,3	2,2	t
65 m	3	▶	18,4	20	22	25	27	30	32	33,1	35,7	37	40	42	45	47	50	52	55	57	60	62	65	m	
			10	9,1	8,2	7	6,4	5,6	5,2	5	5	4,8	4,4	4,1	3,8	3,6	3,4	3,2	3	2,9	2,7	2,6	2,45	t	
60 m	3	▶	19,7	20	22	25	27	30	32	35	35,6	38	40	42	45	47	50	52	55	57	60	m			
			10	9,8	8,8	7,6	6,9	6,1	5,7	5,1	5	5	4,7	4,5	4,1	3,9	3,7	3,5	3,3	3,1	2,95	t			
55 m	3	▶	20,1	22	25	27	30	32	35	36,3	38,8	40	42	45	47	50	52	55	m						
			10	9	7,8	7,1	6,3	5,8	5,2	5	5	4,8	4,6	4,2	4	3,7	3,6	3,35	t						
50 m	3	▶	20,3	22	25	27	30	32	35	36,8	39,3	40	42	45	47	50	m								
			10	9,1	7,9	7,2	6,4	5,9	5,3	5	5	4,9	4,6	4,3	4,1	3,8	t								
45 m	3	▶	21,2	22	25	27	30	32	35	37	38,4	41	42	45	m										
			10	9,6	8,3	7,6	6,7	6,2	5,6	5,2	5	5	4,9	4,5	t										
40 m	3	▶	21,3	22	25	27	30	32	35	37	38,5	40	m												
			10	9,6	8,3	7,6	6,7	6,2	5,6	5,3	5	5	t												
35 m	3	▶	21,3	22	25	27	30	32	35	m															
			10	9,6	8,3	7,6	6,7	6,2	5,6	t															
30 m	3	▶	21,4	22	25	27	30	m																	
			10	9,7	8,4	7,7	6,8	t																	



67,5 m	2,5	▶	17,9	20	22	25	27	30	32,3	32,9	35	37	40	42	45	47	50	52	55	57	60	62	65	67,5	m
			10	8,8	7,9	6,8	6,2	5,5	5	5	4,7	4,4	4	3,7	3,4	3,2	3	2,85	2,65	2,5	2,35	2,25	2,1	2	t
65 m	2,5	▶	18,7	20	22	25	27	30	32	33,9	34,5	37	40	42	45	47	50	52	55	57	60	62	65	m	
			10	9,3	8,3	7,2	6,5	5,8	5,4	5	5	4,6	4,2	3,9	3,6	3,4	3,2	3	2,8	2,7	2,5	2,4	2,25	t	
60 m	2,5	▶	19,7	20	22	25	27	30	32	35	36	37,4	40	42	45	47	50	52	55	57	60	m			
			10	9,8	8,8	7,6	7	6,2	5,7	5,2	5	5	4,5	4,3	3,9	3,7	3,5	3,3	3,1	2,95	2,75	t			
55 m	2,5	▶	20,1	22	25	27	30	32	35	36,7	37,4	40	42	45	47	50	52	55	m						
			10	9	7,8	7,2	6,3	5,9	5,3	5	5	4,6	4,4	4	3,8	3,5	3,4	3,15	t						
50 m	2,5	▶	20,4	22	25	27	30	32	35	37,2	37,9	40	42	45	47	50	m								
			10	9,2	7,9	7,3	6,4	6	5,4	5	5	4,7	4,4	4,1	3,9	3,6	t								
45 m	2,5	▶	21,3	22	25	27	30	32	35	37	38,8	39,6	42	45	m										
			10	9,6	8,3	7,6	6,8	6,3	5,7	5,3	5	5	4,7	4,3	t										
40 m	2,5	▶	21,5	22	25	27	30	32	35	37	39,3	40	m												
			10	9,7	8,4	7,7	6,8	6,4	5,7	5,4	5	5	t												
35 m	2,5	▶	21,5	22	25	27	30	32	35	m															
			10	9,7	8,4	7,7	6,8	6,4	5,7	t															
30 m	2,5	▶	21,6	22	25	27	30	m																	
			10	9,8	8,5	7,8	6,9	t																	



Lest de contre-flèche

Gegenauslegerballast

Counter-jib ballast

Lastre de contra flecha

Contrappeso

Lastros da contra lança

MBS 1

L	4 200 - 3 400 - 2 300 kg		4 200 - 700 kg	
	L (m)	(kg)	L (m)	(kg)
67,5 m	15,2 m	23 300	15,2 m	23 100
65 m	15,2 m	21 400	15,2 m	21 700
60 m	15,2 m	20 200	15,2 m	20 300
55 m	12,7 m	25 200	12,7 m	24 500
50 m	12,7 m	23 300	12,7 m	23 100
45 m	12,7 m	20 200	12,7 m	19 600
40 m	12,7 m	17 200	12,7 m	17 500
35 m	12,7 m	14 900	12,7 m	15 400
30 m	12,7 m	13 000	12,7 m	13 300

Lest de base

Grundballast

Base ballast

Lastre de base

Zavorra di base

Lastros da base

MBS 1

L	S	H (m)	(t)	(t)	(t)	(t)	(t)	(t)	(t)
1,6 m	S 40 A	50,2	45,2	40,2	35,2	30,2	25,2	20,2	15,2
	S 41 A	84	72	60	60	60	60	60	60
1,6 m	ZD 463	47,7	42,7	37,7	32,7	27,7	22,7	17,7	12,7
		75	70	65	60	60	60	60	60
2 m	V 60 A	64,8	61,4	56,4	51,4	46,4	41,4	36,4	31,4
		132	120	96	72	48	48	48	36
2 m	ZD 463	49,4	46	42,7	37,7	32,7	27,7	22,7	17,7
		95	75	70	65	65	60	60	60

Anchages

Verankerungen

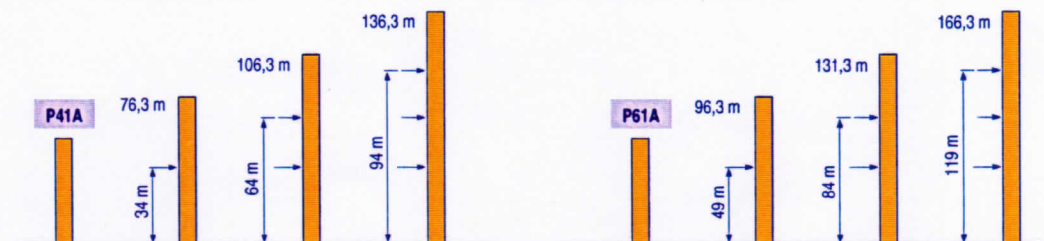
Anchorges

Anclaje

Ancoraggio

Ancoragem

MBS 1



TOPKIT
MD 238 A J10

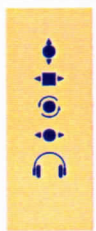
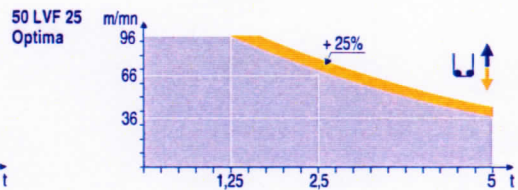
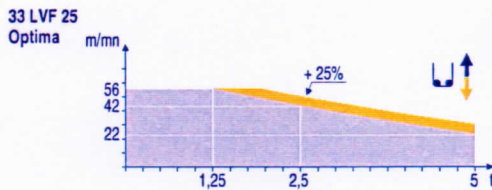


	F	D	GB	E	I	P
A	Distance entre cadres	Abstand zwischen den Rahmen	Distance between collars	Distancia entra marcos	Distanza fra i telai	Distància entre quadros
H1	Hauteur grue	Kranhöhe	Crane height	Altura grúa	Altezza gru	Altura da grua
P	Poids de la grue(en service)	Krangewicht (in Betrieb)	Crane weight (in service)	Peso de la grúa (en servicio)	Peso della gru (in servizio)	Peso da grua (em serviço)
R	Réaction horizontale	Horizontalkräfte	Horizontal reaction	Reaccion horizontal	Reazione orizzontale	Reacção horizontal
	Voir télescopage sur dalles	Siehe Kletterkrane im Gebäude	See climbing crane	Vea grua trepadora	Consultare gru in cavedio	Ver telescopagem sobre lages

Mécanismes
Antriebe
Mechanisms
Mecanismos
Meccanismi
Mecanismos

MBS 3

				↑						↑			ch - PS	kW	
				↑						↑			hp		
▲	33 LVF 25 Optima	m/min	1,8 → 7,4 → 22 → 28 → 42 → 56	0,9 → 3,7 → 11 → 14 → 21 → 28						30	22	321 m			
	t		5 5 5 3,75 2,5 1,25	10 10 10 7,5 5 2,5											
●	50 LVF 25 Optima	m/min	3 → 12 → 36 → 46 → 66 → 96	1,5 → 6 → 18 → 23 → 33 → 48						50	37	557 m			
	t		5 5 5 3,75 2,5 1,25	10 10 10 7,5 5 2,5											
▶	6 DVF 4	m/min	0 → 50 (10 t) 0 → 100 (5 t) 0 → 120 (2,5 t)									5,5	4		
●	RVF 152 Optima +	tr/min U/min rpm	0 → 0,8									2 x 5,5	2 x 4		
●	S 40 A RT 324 R ≥ 10 m	m/min	12,5 - 25									2 x 7	2 x 5,2		
●	S 41 A RT 443 A1 2V R ≥ 10 m	m/min	15 - 30									4 x 5	4 x 3,7		
●	ZD 463 RT 443 A1 2V	m/min	15 - 30									4 x 5	4 x 3,7		
●	V 60 A RT 544 A1 2V R ≥ 13 m	m/min	13,5 - 27									4 x 7	4 x 5,2		
CEI 38		IEC 38	kVA						2000/14						
400 V (+6% -10%) 50 Hz		33 LVF : 50 KVA 50 LVF : 70 KVA													



F	D	GB	E	I	P
Levage	Heben	Hoisting	Elevación	Sollevamento	Elevação
Distribution	Katzfahren	Trolleying	Distribución	Distribuzione	Distribuição
Orientation	Schwenken	Slewing	Orientación	Rotazione	Rotação
Translation	Kranfahren	Travelling	Traslación	Traslazione	Translação
Conforme aux directives CEE sur le niveau acoustique	Gemäss EWG-Richtlinien für den Schall-Leistungspegel	In compliance with the EEC Instructions on noise level	Conforme con las directivas CEE sobre el nivel acústico	Conforme alle direttive CEE sul livello acustico	Conforme as directivas CEE sobre o nível acústico



Document commercial non contractuel. Pour toute information technique se référer à la notice correspondante

Unverbindliches Vertriebsdokument. Für technische Informationen, siehe die entsprechenden Anweisungen.

This commercial document is not legally binding. For any technical information, please refer to the corresponding instructions.

Documento comercial no contractual. Para cualquier información técnica, ver la noticia correspondiente.

Documento commerciale non vincolante, per tutte le informazioni tecniche fare riferimento al catalogo istruzioni

Documento comercial não vinculante. Para qualquer informação técnica complementar consultar as respectivas instruções

Manitowoc
Crane CARE

POTAIN ↑
Manitowoc Crane Group



Americas
Tel: +1 920 683 6322
Tel: +1 717 597 8121

Europe - Middle East - Africa
Tel: +(33) 4 72 81 50 00
Tel: +(44) 191 565 6281

Asia - Pacific
Tel: +(65) 6861 7133
Fax: +(65) 6862 4142

www.manitowoccrane.com

18, rue de Charbonnières - B.P.173
69132 ECULLY Cedex - France

Tél. : (33) 4 72 18 20 20
Fax. : (33) 4 72 18 20 00
www.manitowoccrane.com www.potain.com

TOPKIT MD 238 A J10

Réf. 2004 45 MBS 3

Copyright.Reproduction interdite © POTAIN 2004

Réalisation Sedoc