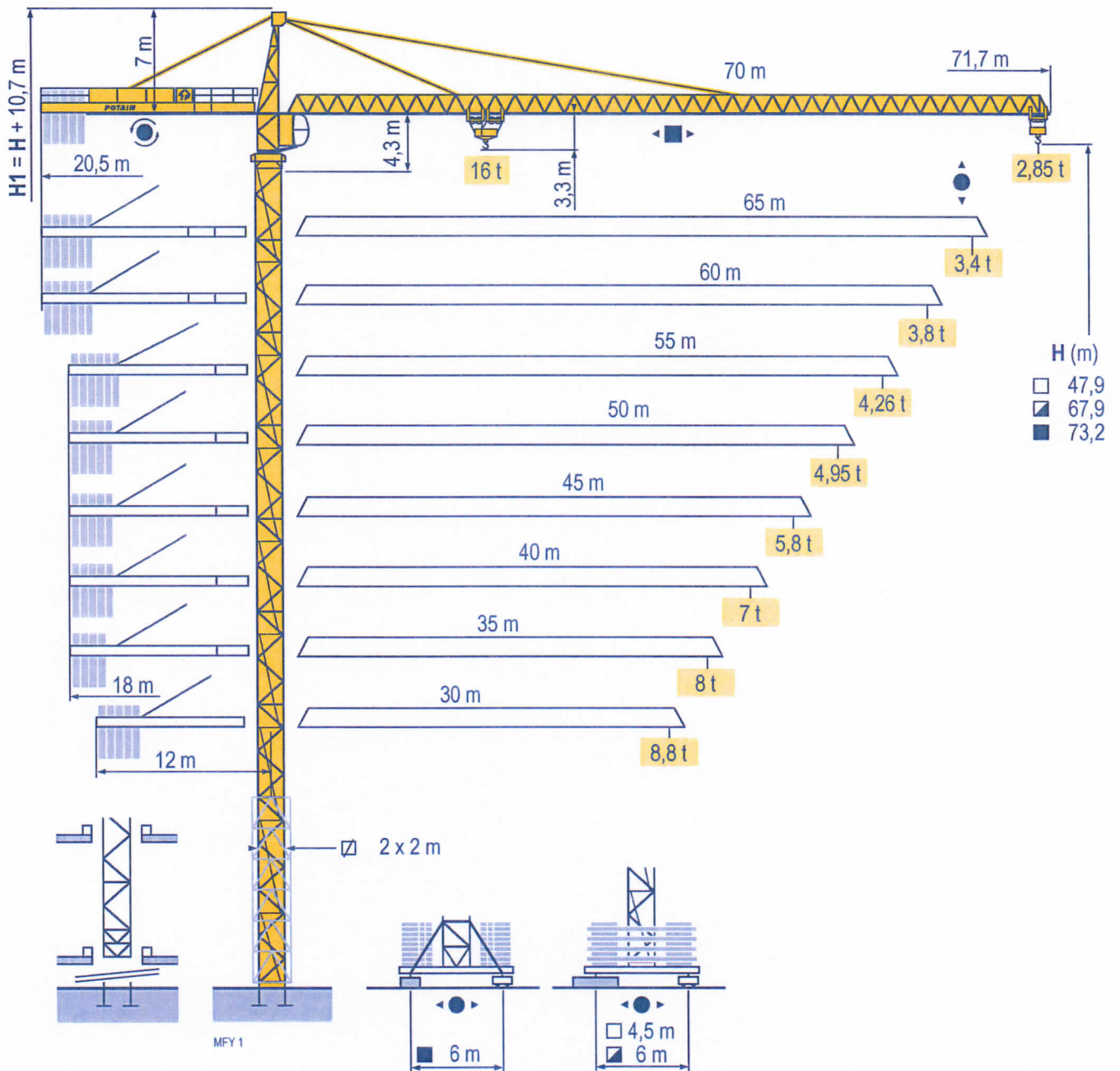


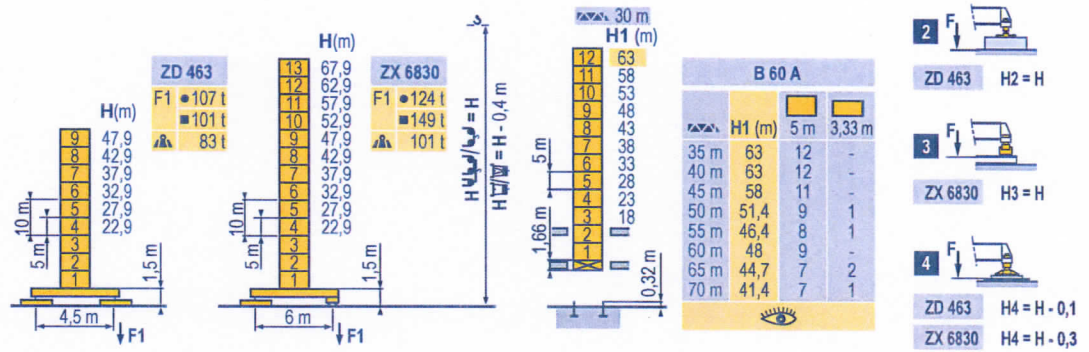
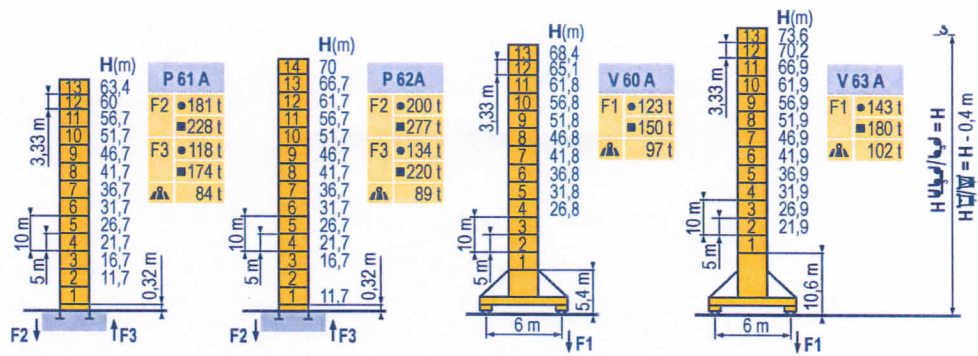
MD 310 C K16



TOPKIT

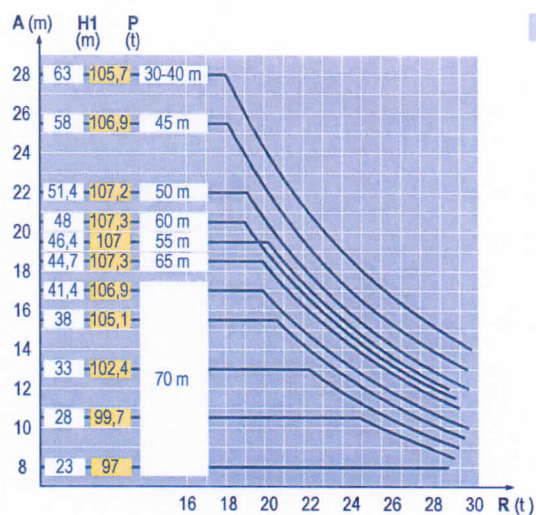
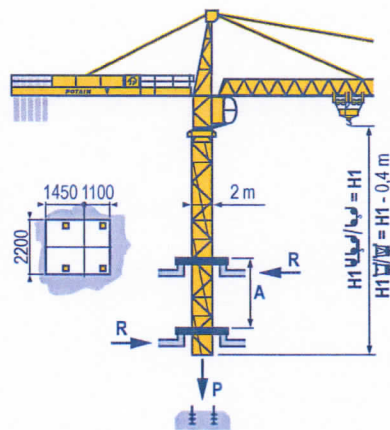
Mat / Réactions \square 2 m
 Maste / Eckdrücke \square 30 m \Rightarrow 70 m
 Masts / Reactions
 Mástil / Reacciones
 Torre / Reazioni
 Tramo / Reações
 Композиции башни / Реакции

MF1



Télescopage sur dalles
 Kletterkrane im Gebäude
 Climbing crane
 Telescopage gruas trepadoras
 Gru in cavedio
 Telescopagem sobre lages
 Кран, ползущий внутри здания

MF1



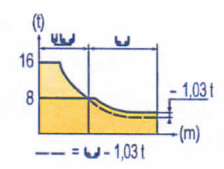
TOPKIT
 MD 310 C K16

POTAIN

FR	DE	EN	ES	IT	PT	RU
\bullet Réactions en service	Reaktionskräfte in Betrieb	Reactions in service	Reacciones en servicio	Reazioni in servizio	Reações em serviço	Реакции при работе
\blacksquare Réactions hors service	Reaktionskräfte außer Betrieb	Reactions out of service	Reacciones fuera de servicio	Reazioni fuori servizio	Reações fora de serviço	Реакции в покое
A vide sans lest (ni train de transport) avec flèche et hauteur maximum.	Ohne Last, Ballast (und Transportachse), mit Maximalausleger und Maximalhöhe.	Without load, ballast (or transport axes), with maximum jib and maximum height.	Sin carga, sin lastre, (ni tren de transporte), flecha y altura máxima.	A vuoto, senza zavorra (ne assali di trasporto) con braccio massimo e altezza massima.	Sem carga (nem trem de transporte)- sem lastro com lança e altura máximas.	Вес без груза, балласта (или транспортных осей), с максимальной длиной стрелы и максимальной высотой.
Nous consulter	Auf Anfrage	Consult us	Consultarnos	Consultateci	Consultar-nos	Проконсультируйтесь у нас

Courbes de charges	↘	70 m	3,1 ▶		31,5	32	35	37	40	42	45	47	50	52	55	57	60	62	65	67	70 m
Lastkurven					8	7,9	7,1	6,6	6	5,6	5,2	4,9	4,5	4,3	4	3,8	3,5	3,4	3,2	3	2,85 t
Load diagrams		65 m	3,1 ▶		33,1	35	37	40	42	45	47	50	52	55	57	60	62	65 m			
Curvas de cargas					8	7,5	7	6,4	6	5,5	5,2	4,8	4,6	4,3	4,1	3,8	3,6	3,4 t			
Curve di carico		60 m	3,1 ▶		33,2	35	37	40	42	45	47	50	52	55	57	60 m					
Curva de cargas					8	7,5	7	6,4	6	5,5	5,2	4,8	4,6	4,3	4,1	3,8 t					
Диаграммы грузоподъемностей		55 m	3,1 ▶		33,5	35	37	40	42	45	47	50	52	55 m							
					8	7,6	7,1	6,5	6,1	5,6	5,3	4,9	4,7	4,36 t							
		50 m	3,1 ▶		34,2	35	37	40	42	45	47	50 m									
					8	7,8	7,3	6,6	6,3	5,8	5,5	5,05 t									
		45 m	3,1 ▶		34,9	35	37	40	42	45 m											
					8	8	7,5	6,8	6,4	5,9 t											
		40 m	3,1 ▶		36,1	37	40 m														
					8	7,8	7,1 t														
		35 m	3,1 ▶		35 m																
					8 t																
		30 m	3,1 ▶		30 m																
					8 t																

	↔	70 m	3,1 ▶	16,3	17	20	22	25	27	28,4	31,5	32	35	37	40	42	45	47	50	52	55	57	60	62	65	67	70 m
				16	15,3	12,5	11,1	9,5	8,6	8	7,9	7,1	6,6	6	5,6	5,2	4,9	4,5	4,3	4	3,8	3,5	3,4	3,2	3	2,85 t	
		65 m	3,1 ▶	17,1	20	22	25	27	29,9	33,1	35	37	40	42	45	47	50	52	55	57	60	62	65 m				
				16	13,3	11,8	10,1	9,1	8	7,5	7	6,4	6	5,5	5,2	4,8	4,6	4,3	4,1	3,8	3,6	3,4 t					
		60 m	3,1 ▶	17,2	20	22	25	27	29,9	33,2	35	37	40	42	45	47	50	52	55	57	60 m						
				16	13,3	11,8	10,1	9,1	8	7,5	7	6,4	6	5,5	5,2	4,8	4,6	4,3	4,1	3,8 t							
		55 m	3,1 ▶	17,1	20	22	25	27	29,9	33,1	35	37	40	42	45	47	50	52	55 m								
				16	13,3	11,8	10,1	9,1	8	7,5	7	6,4	6	5,5	5,2	4,8	4,6	4,26 t									
		50 m	3,1 ▶	17,5	20	22	25	27	30	30,5	33,8	35	37	40	42	45	47	50	52	55	57	60 m					
				16	13,6	12,1	10,3	9,4	8,2	8	7,7	7,2	6,5	6,2	5,7	5,4	4,95 t										
		45 m	3,1 ▶	17,8	20	22	25	27	30	31,1	34,5	35	37	40	42	45 m											
				16	13,9	12,4	10,6	9,6	8,4	8	7,9	7,4	6,7	6,3	5,8 t												
		40 m	3,1 ▶	18,5	20	22	25	27	30	32	32,3	35,8	37	40 m													
				16	14,6	13	11,1	10,1	8,8	8,1	8	7,7	7 t														
		35 m	3,1 ▶	18,1	20	22	25	27	30	31,6	35 m																
				16	14,2	12,6	10,8	9,8	8,6	8	7,7 t																
		30 m	3,1 ▶	18,6	20	22	25	27	30 m																		
				16	14,7	13	11,1	10,1	8,8 t																		



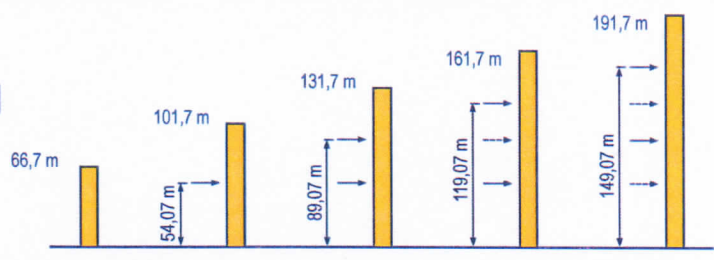
Lest de contre-flèche
Gegenauslegerballast
Counter-jib ballast
Lastre de contra flecha
Contrapeso
Lastros da contra lança
Балласт на консоли

		4 600 - 4 200 - 2 300 kg				4 200 - 700 kg			
		75LVF40	100LVF40	150LCC40	150LCC40 GH	75LVF40	100LVF40	150LCC40	150LCC40 GH
		(kg)							
70 m	20,5 m	25 600	24 500	23 300	22 600	25 200	24 500	23 100	22 400
65 m	20,5 m	24 100	23 300	21 800	21 400	23 800	23 100	21 700	21 000
60 m	20,5 m	22 600	21 800	21 000	19 900	22 400	21 700	21 000	19 600
55 m	18 m	26 000	25 300	23 700	23 300	25 200	24 500	23 800	23 100
50 m	18 m	23 700	22 600	21 800	21 000	23 100	22 400	21 700	20 300
45 m	18 m	20 300	19 500	18 400	18 000	20 300	18 900	18 200	17 500
40 m	18 m	17 600	16 800	15 300	14 900	17 500	16 100	15 400	14 700
35 m	18 m	15 300	13 800	13 000	12 600	14 700	14 000	12 600	11 900
30 m	12 m	21 800	21 000	19 500	19 100	21 700	20 300	19 600	18 900

Lest de base
Grundballast
Base ballast
Lastre de base
Zavorra di base
Lastros da base
Базовый балласт

2 m	V 60 A	●	H (m)	68,4	65,1	61,8	56,8	51,8	46,8	41,8	36,8	31,8	26,8		
			Δ (t)	132	120	96	72	72	72	60	60	60	60	60	
2 m	V 63 A	●	H (m)	73,6	70,2	66,9	61,9	56,9	51,9	46,9	41,9	36,9	31,9	26,9	21,9
			Δ (t)	180	156	132	108	72	72	72	60	60	60	60	60
2 m	ZD 463	●	H (m)	47,9	42,9	37,9	32,9	27,9	22,9	17,9	12,9				
			Δ (t)	115	115	110	110	105	105	105	105				
2 m	ZX 6830	●	H (m)	69,7	62,9	57,9	52,9	47,9	42,9	37,9	32,9	27,9	22,9		
			Δ (t)	131	101	71	61	61	61	61	61	61	61		

Ancrages
Verankerungen
Anchorage
Anclaje
Ancoraggio
Ancoagem
Рамки для крепления к зданию



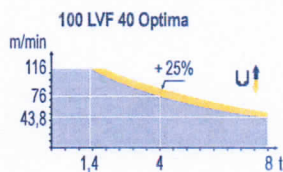
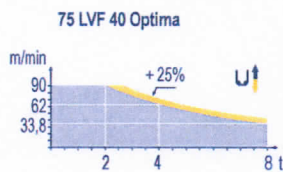
	FR	DE	EN	ES	IT	PT	RU
A	Distance entre cadres	Abstand zwischen den Rahmen	Distance between collars	Distancia entra marcos	Distanza fra i telai	Distância entre quadros	Расстояние между рамками крепления
H1	Hauteur grue	Kranhöhe	Crane height	Altura grúa	Altezza gru	Altura da grua	Высота крана
P	Poids de la grue(en service)	Krangewicht (in Betrieb)	Crane weight (in service)	Peso de la grúa (en servicio)	Peso della gru (in servizio)	Peso da grua (em serviço)	Вес крана (при работе)
R	Réaction horizontale	Horizontalkräfte	Horizontal reaction	Reaccion horizontal	Reazione orizzontale	Reacção horizontal	Горизонтальные реакции
	Voir télescopage sur dalles	Siehe Kletterkrane im Gebäude	See climbing crane	Veja grua trepadora	Consultare gru in cavedio	Ver telescopagem sobre lages	См. кран, ползущий внутри здания



Mécanismes
Antriebe
Mechanisms
Mecanismos
Meccanismi
Mecanismos
Механизмы

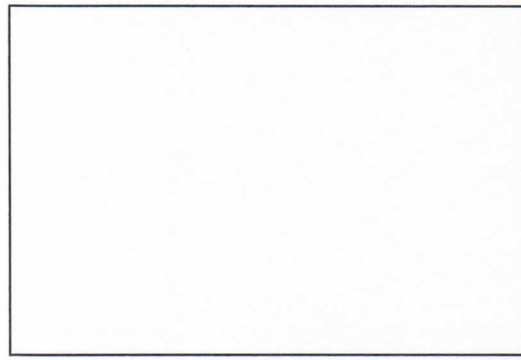
MFY1

		U ↑				UU ↑				ch - PS hp	kW									
●	75 LVF 40 Optima	m/min	0	→	33,8 → 44	→	62	→	90	0	→	16,9 → 22	→	31	→	45	75	55	637 m	
		t	8		6	4	2			16		12	8	4						
		m/min	0	→	43,8 → 56	→	76	→	116	0	→	21,9 → 28	→	348	→	58	100	75	1136 m	
●	100 LVF 40 Optima	t	8		6	4	1,4			16		12	8	2,8						
		m/min	70,2	→	84	→	106	→	140 → 168	35,1	→	42	→	53	→	70	→	84	150	110
		t	8		6	4	2	1		16		12	8	4	2					
◀ ▶	6 DVF 6	m/min	0 → 42(16 t) 0 → 84 (8 t) 0 → 100 (4 t)								5,5	4								
●	RVF 162 Optima +	tr/min U/min rpm	0 → 0,7								2 x 7,5	2 x 5,5								
●	V 60 A RT 544 A1 2V R ≥ 13 m	m/min	13,5 - 27								4 x 7	4 x 5,2								
●	V 63 A	i																		
●	ZX 6830 RT 664 A2B 2V	m/min	16 - 32								6 x 7	6 x 5,2								
CEI 38					IEC 38					kVA										
400 V (+6% -10%) 50 Hz										75 LVF : 100 kVA 100 LVF : 125 kVA 150 LCC : 175 kVA										



	FR	DE	EN	ES	IT	PT	RU
●	Levage	Heben	Hoisting	Elevación	Sollevarmento	Elevação	Подъем
◀ ▶	Distribution	Katzfahren	Trolleying	Distribución	Ditribuzione	Distribuição	Перемещение каретки
●	Orientation	Schwenken	Slewing	Orientación	Rotazione	Rotação	Поворот
●	Translation	Kranfahren	Travelling	Traslación	Traslazione	Traslção	Перемещение крана

Document commercial non contractuel. Pour toute information technique se référer à la notice correspondante. Unverbindliches Vertriebsdokument. Für technische Informationen, siehe die entsprechenden Anweisungen. This commercial document is not legally binding. For any technical information, please refer to the corresponding instructions. Documento comercial no contractual. Para cualquier información técnica, ver la noticia correspondiente. Documento commerciale non vincolante, per tutte le informazioni tecniche fare riferimento al catalogo istruzioni. Documento comercial não contractual. Para qualquer informação técnica complementar consultar as respectivas instruções. Этот коммерческий документ не является юридически обязательным. Для получения технической информации, см. соответствующие инструкции.



Americas
Tel : +1 888 479 7278
Tel : +1 717 593 2000

Europe - Middle East - Africa
Tel : +33 (0) 4 72 81 50 00
Tel : +44 (0) 191 522 2000

Asia - Pacific
Tel : +65 6264 1188
Fax : +65 6862 4040

www.manitowoccranes.com

18, rue de Charbonnières - B.P.173
69132 ECULLY Cedex - France
Tel. : +33 (0) 4 72 18 20 20
Fax. : +33 (0) 4 72 18 20 00
www.manitowoccranes.com

TOPKIT MD 310 C K16
Réf. 2008 18 MFW 1

Copyright.Reproduction interdite © POTAIN 2008

Réalisation Sedoc