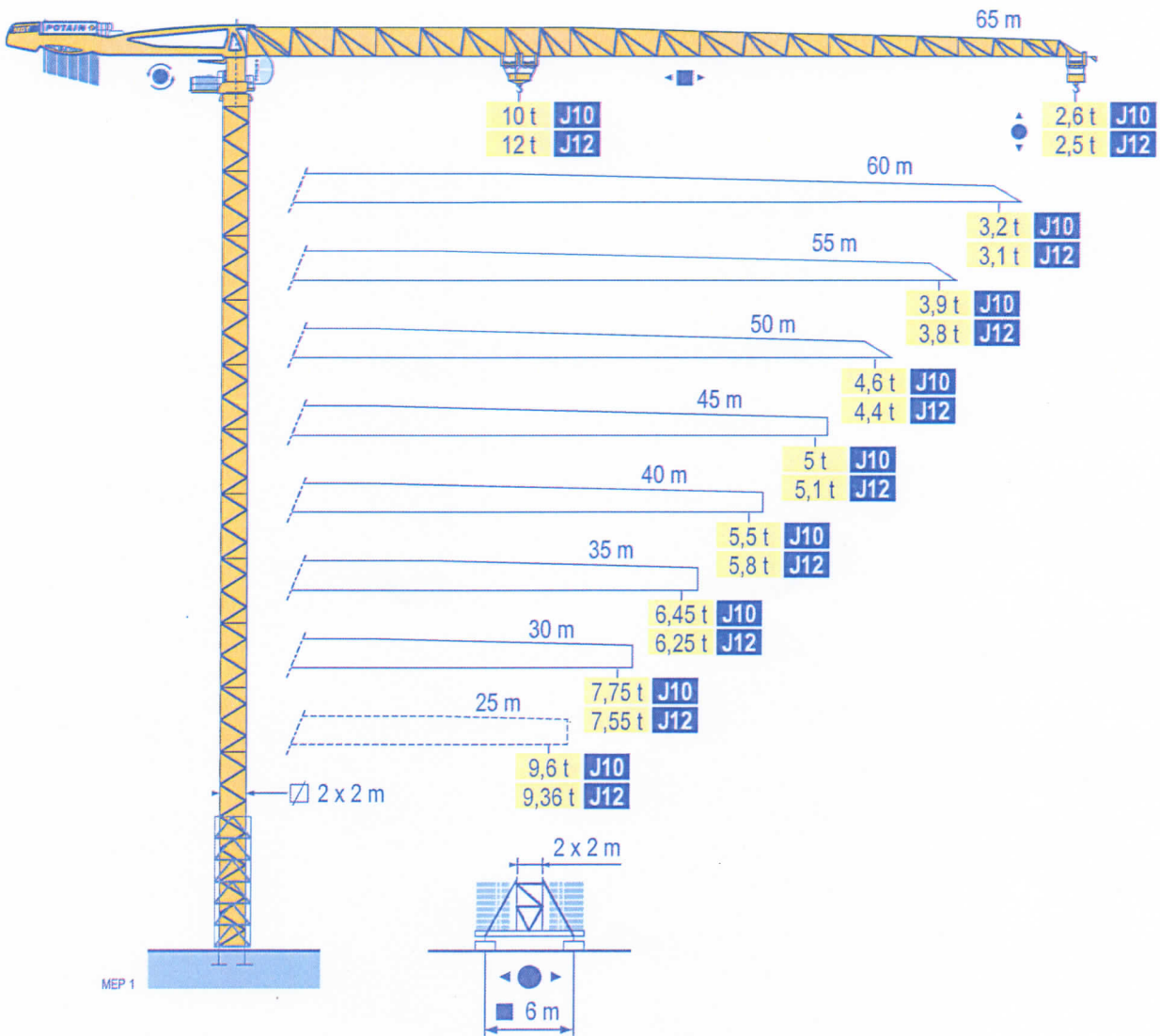


DOCUMENT PROVISOIRE
PROVISIONAL DOCUMENT

POTAIN 

MDT 268 



Topless

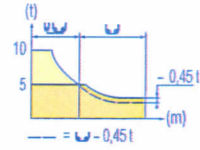
CE FEM 1.001-A3

Manitowoc
Crane Group

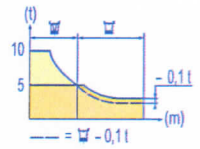
Courbes de charges
Lastkurven
Load diagrams
Curvas de cargas
Curve di carico
Curva de cargas

MEP 1

	65 m	19,6 20 22 25 27 30 32 35 37,7 40 42 45 47 50 52 55 57 60 62 65 m
	60 m	21,1 22 25 27 30 32 35 37,7 40,6 42 45 47 50 52 55 57 60 m
	55 m	22,9 25 27 30 32 35 37 40 41,4 44,3 47 50 52 55 m
	50 m	23,8 25 27 30 32 35 37 40 42,9 46 47 50 m
	45 m	23,9 25 27 30 32 35 37 40 43 45 m
	40 m	24 25 27 30 32 35 37 40 m
	35 m	24 25 27 30 32 35 m
	30 m	24 25 27 30 m
	25 m	24 25 m



	65 m	20 22 25 27 30 32 35 36,1 36,7 40 42 45 47 50 52 55 57 60 62 65 m
	60 m	21,2 22 25 27 30 32 35 37 38,2 38,9 42 45 47 50 52 55 57 60 m
	55 m	23,2 25 27 30 32 35 37 40 42,1 42,9 45 47 50 52 55 m
	50 m	24,1 25 27 30 32 35 37 40 43,7 44,5 45 47 50 m
	45 m	24,1 25 27 30 32 35 37 40 43,8 44,6 45 m
	40 m	24,1 25 27 30 32 35 37 40 m
	35 m	24,2 25 27 30 32 35 m
	30 m	24,3 25 27 30 m
	25 m	24,3 25 m

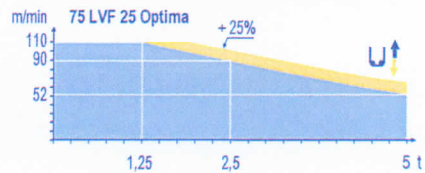
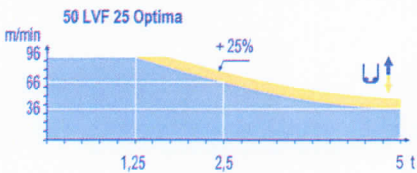


Topless
MDT 268 J10

Mécanismes
Antriebe
Mechanisms
Mecanismos
Meccanismi
Mecanismos

MEP 1

				U					UU					ch-PS	kW	
	50 LVF 25 Optima	m/min	t	3,2 → 12 → 36 → 46 → 66 → 96	1,6 → 6 → 18 → 23 → 33 → 48	50	37	557 m								
	75 LVF 25 Optima	m/min	t	4 → 14 → 52 → 66 → 90 → 110	2 → 7 → 26 → 33 → 45 → 55	75	55	895 m								
	RVF 162 Optima +	tr/min U/min - rpm		0 → 0,8					2 x 7,5	2 x 5,5						
	6 DVF 4	m/min		0 → 50 (10 t) - 0 → 100 (5 t) - 0 → 120 (2,5 t)					5,5	4						
	V 60 A RT 544 A1 - 2V R ≥ 13 m	m/min		13,5 - 27					4 x 7	4 x 5,2						
	V 63 A			i												
		CEI 38	IEC 38	kVA												
		480 V (+6% -10%)		50 LVF : 75 kVA 75 LVF : 100 kVA												



Topless
MDT 268 J10

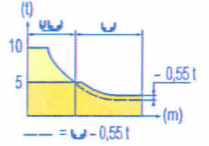
POTAIN

	F Levage		D Heben		GB Hoisting		E Elevación		I Sollevamento		P Elevação
	Distribution		Katzfahren		Trolleying		Distribución		Distribuzione		Distribuição
	Orientation		Schwenken		Slewing		Orientación		Rotazione		Rotação
	Translation		Kranfahren		Travelling		Traslación		Traslazione		Translação

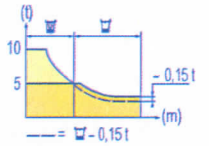
Courbes de charges
Lastkurven
Load diagrams
Curvas de cargas
Curve di carico
Curva de cargas

MEP 1

	65 m	➤	16,5	17	20	22	25	27	29,4	31,7	32	35	37	40	42	45	47	50	52	55	57	60	62	65 m
	60 m	➤	17,8	20	22	25	27	30	32,3	32,9	35	37	40	42	45	47	50	52	55	57	60 m			
	55 m	➤	19,3	20	22	25	27	30	32	33	34,6	37,2	40	42	45	47	50	52	55 m					
	50 m	➤	20	22	25	27	30	32	34	35,9	38,6	40	42	45	47	50 m								
	45 m	➤	20,1	22	25	27	30	32	35	36	38,7	40	42	45 m										
	40 m	➤	20,1	22	25	27	30	32	35	36,1	38,8	40 m												
	35 m	➤	20,1	22	25	27	30	32	35 m															
	30 m	➤	20,2	22	25	27	30 m																	
	25 m	➤	20,2	22	25 m																			



	65 m	➤	16,7	17	20	22	25	27	29,9	30,5	32	35	37	40	42	45	47	50	52	55	57	60	62	65 m
	60 m	➤	17,9	20	22	25	27	30	32,3	32,9	35	37	40	42	45	47	50	52	55	57	60 m			
	55 m	➤	19,3	20	22	25	27	30	32	34,9	35,6	37	40	42	45	47	50	52	55 m					
	50 m	➤	20,1	22	25	27	30	32	35	36,2	37	40	42	45	47	50 m								
	45 m	➤	20,1	22	25	27	30	32	35	36,3	37,1	40	42	45 m										
	40 m	➤	20,6	22	25	27	30	32	35	36,4	37,2	40 m												
	35 m	➤	20,2	22	25	27	30	32	35 m															
	30 m	➤	20,2	22	25	27	30 m																	
	25 m	➤	20,2	22	25 m																			

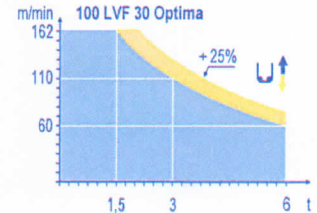
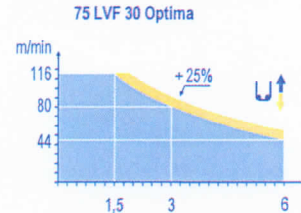
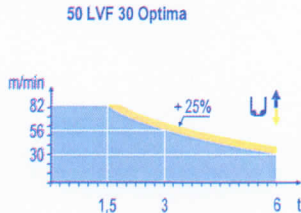


Topless
MDT 268 J12

Mécanismes
Antriebe
Mechanisms
Mecanismos
Meccanismi
Mecanismos

MEP 1

													ch - PS hp	kW													
	m/min		2,6	→	10	→	30	→	40	→	56	→	82	1,3	→	5	→	15	→	20	→	28	→	41	50	37	337 m
	t		6	6	6	4,5	3	1,5	12	12	12	9	6	3													
	m/min		3,8	→	44	→	56	→	80	→	116	1,9	→	22	→	28	→	40	→	58	75	55	766 m				
	t		6	4,5	3	1,5	12	9	6	3																	
	m/min		0	→	60	→	80	→	110	→	162	0	→	30	→	40	→	55	→	81	100	75	941 m				
	t		6	4,5	3	1,5	12	9	6	3																	
	tr/min U/min - rpm		0 → 0,8												2 x 7,5	2 x 5,5											
	m/min		0 → 50 (12 t) - 0 → 100 (6 t) - 0 → 120 (3 t)												5,5	4											
		A1 - 2V R ≥ 13 m	13,5 - 27												4 x 7	4 x 5,2											
CEI 38			IEC 38					kVA																			
480 V (+6% -10%)			50 LVF : 75 kVA 75 LVF : 100 kVA 100 LVF : 125 kVA																								



Topless
MDT 268 J12

POTAIN

	F Levage		D Heben		GB Hoisting		E Elevación		I Sollevamento		P Elevação
	Distribution		Katzfahren		Trolleying		Distribución		Distribuzione		Distribuição
	Orientation		Schwenken		Slewing		Orientación		Rotazione		Rotação
	Translation		Kranfahren		Travelling		Traslación		Traslazione		Translação



Document commercial non contractuel. Pour toute information technique se référer à la notice correspondante.

Unverbindliches Vertriebsdokument. Für technische Informationen, siehe die entsprechenden Anweisungen.

This commercial document is not legally binding. For any technical information, please refer to the corresponding instructions.

Documento commercial no contractuel. Para cualquier información técnica, ver la noticia correspondiente.

Documento commerciale non vincolante, per tutte le informazioni tecniche fare riferimento al catalogo istruzioni.

Documento comercial não contratual. Para qualquer informação técnica complementar consultar as respectivas instruções.

Manitowoc
Crane CARE

POTAIN 
Manitowoc Crane Group



Americas

Tel : +1 888 479 7278
Tel : +1 717 593 2000

Europe - Middle East - Africa

Tel : +33 (0) 4 72 81 50 00
Tel : +44 (0) 191 522 2000

Asia - Pacific

Tel : +65 6264 1188
Fax : +65 6862 4040

www.manitowoccrane.com

18, rue de Charbonnières - B.P.173
69132 ECULLY Cedex - France

Tél. : +33 (0) 4 72 18 20 20
Fax. : +33 (0) 4 72 18 20 00
www.manitowoccrane.com

Topless MDT 218 J10/J12
Code W-88085-59_Réf. 2007 13 MEP 1

Copyright.Reproduction interdite © POTAIN 2007

Réalisation Sedoc