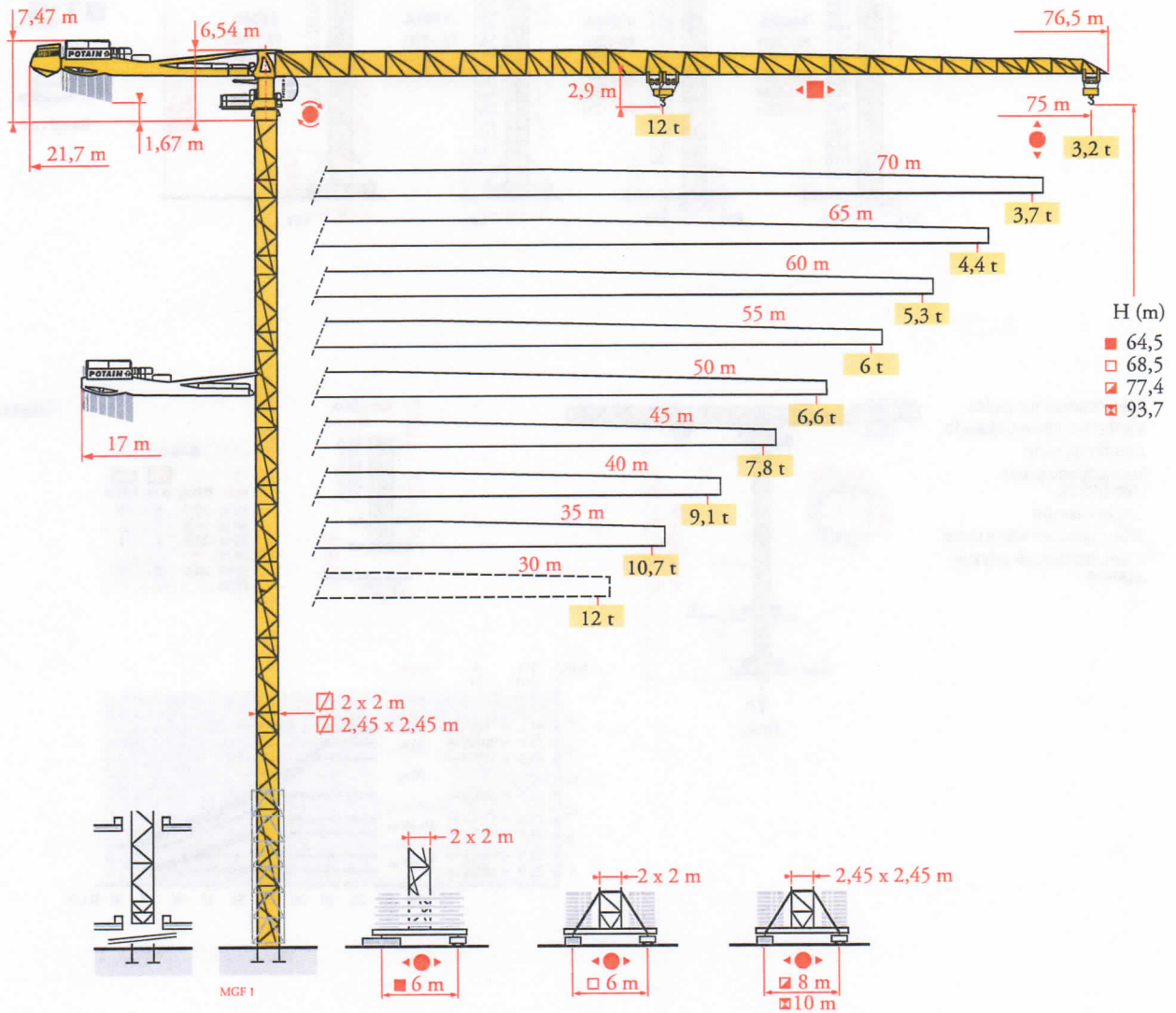


Potain MDT 368 L12

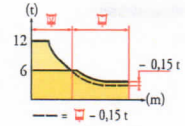


Courbes de charges
Lastkurven
Load diagrams
Curvas de cargas
Curve di carico
Curva de cargas
Диаграммы
грузоподъемностей

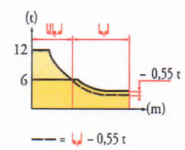
MCF 1



75 m	2,5 ▶	23	25	27	30	32	35	37	40	41,2	42	45	47	50	52	55	57	60	62	65	67	70	72	75	m	
FAVANA		12	10,9	10	8,8	8,2	7,3	6,8	6,2	6	6	5,5	5,2	4,8	4,6	4,3	4,1	3,8	3,6	3,4	3,3	3,1	2,95	2,8	t	
70 m	2,5 ▶	24,5	25	27	30	32	35	37	40	42	44	44,9	45	47	50	52	55	57	60	62	65	67	70	m		
FAVANA		12	11,7	10,7	9,5	8,8	7,9	7,4	6,7	6,3	6	6	5,7	5,3	5	4,7	4,5	4,2	4	3,8	3,6	3,4	t			
65 m	2,5 ▶	25,9	27	30	32	35	37	40	42	45	46,8	47,8	50	52	55	57	60	62	65	m						
FAVANA		12	11,5	10,2	9,4	8,5	8	7,3	6,8	6,5	6	6	5,7	5,4	5,1	4,8	4,5	4,4	4,1	t						
60 m	2,5 ▶	27,8	30	32	35	37	40	42	45	47	50	50,5	51,5	52	55	57	60	m								
FAVANA		12	11	10,2	9,2	8,7	7,9	7,5	6,9	6,5	6,1	6	6	5,9	5,6	5,3	5	t								
55 m	2,5 ▶	28,4	30	32	35	37	40	42	45	47	50	51,6	52,7	55	m											
FAVANA		12	11,3	10,5	9,5	8,9	8,1	7,7	7,1	6,7	6,2	6	6	5,7	t											
50 m	2,5 ▶	29,8	30	32	35	37	40	42	45	47	50	m														
FAVANA		12	11,9	11,1	10	9,4	8,6	8,1	7,5	7,1	6,6	t														
45 m	2,5 ▶	30,9	32	35	37	40	42	45	m																	
FAVANA		12	11,5	10,4	9,8	8,9	8,5	7,8	t																	
40 m	2,5 ▶	31,4	32	35	37	40	m																			
FAVANA		12	11,7	10,6	9,9	9,1	t																			
35 m	2,5 ▶	31,6	32	35	m																					
FAVANA		12	11,8	10,7	t																					
30 m	2,5 ▶	30	m																							
FAVANA		12	t																							



75 m	2,9 ▶	23,1	25	27	30	32	35	37	40	41,1	44,6	45	47	50	52	55	57	60	62	65	67	70	72	75	m	
FAVANA		12	10,9	10	8,8	8,2	7,3	6,8	6,2	6	6	5,9	5,6	5,2	5	4,7	4,5	4,2	4,1	3,8	3,7	3,5	3,4	3,2	t	
70 m	2,9 ▶	24,1	25	27	30	32	35	37	40	42	43,1	46,6	47	50	52	55	57	60	62	65	67	70	m			
FAVANA		12	11,5	10,5	9,3	8,6	7,7	7,2	6,6	6,2	6	6	5,9	5,5	5,3	4,9	4,7	4,5	4,3	4,1	3,9	3,7	t			
65 m	2,9 ▶	25,7	27	30	32	35	37	40	42	45	46,2	49,8	50	52	55	57	60	62	65	m						
FAVANA		12	11,3	10	9,3	8,4	7,8	7,1	6,7	6,2	6	6	5,7	5,4	5,1	4,8	4,7	4,4	t							
60 m	2,9 ▶	27,7	30	32	35	37	40	42	45	47	50	50,1	53,8	55	57	60	m									
FAVANA		12	11	10,2	9,2	8,6	7,9	7,4	6,8	6,5	6	6	5,9	5,6	5,3	t										
55 m	2,9 ▶	28,3	30	32	35	37	40	42	45	47	50	51,2	55	m												
FAVANA		12	11,2	10,4	9,4	8,8	8,1	7,6	7	6,7	6,2	6	6	5,9	t											
50 m	2,9 ▶	29,5	30	32	35	37	40	42	45	47	50	m														
FAVANA		12	11,8	10,9	9,9	9,3	8,5	8	7,4	7	6,5	t														
45 m	2,9 ▶	30,6	32	35	37	40	42	45	m																	
FAVANA		12	11,4	10,3	9,7	8,8	8,3	7,7	t																	
40 m	2,9 ▶	31,1	32	35	37	40	m																			
FAVANA		12	11,6	10,5	9,8	9	t																			
35 m	2,9 ▶	31,4	32	35	m																					
FAVANA		12	11,7	10,6	t																					
30 m	2,9 ▶	30	m																							
FAVANA		12	t																							



Lest de contre-flèche
Gegenauslegerballast
Counter-jib ballast
Lastre de contra flecha
Contrappeso
Lastros da contra lança
Балласт на консоли

MCF 1

4 600/1530 kg - 3070/1530 kg		
FAVANA		▲ (kg)
75 m		21,7 m 26 060
70 m		21,7 m 26 060
65 m		21,7 m 26 060
60 m		21,7 m 24 530
55 m		21,7 m 24 530
50 m		17 m 26 060
45 m		17 m 26 060
40 m		17 m 23 000
35 m		17 m 21460
30 m		17 m 19 930

Lest de base
Grundballast
Base ballast
Lastre de base
Zavorra di base
Lastros da base
Базовый балласт

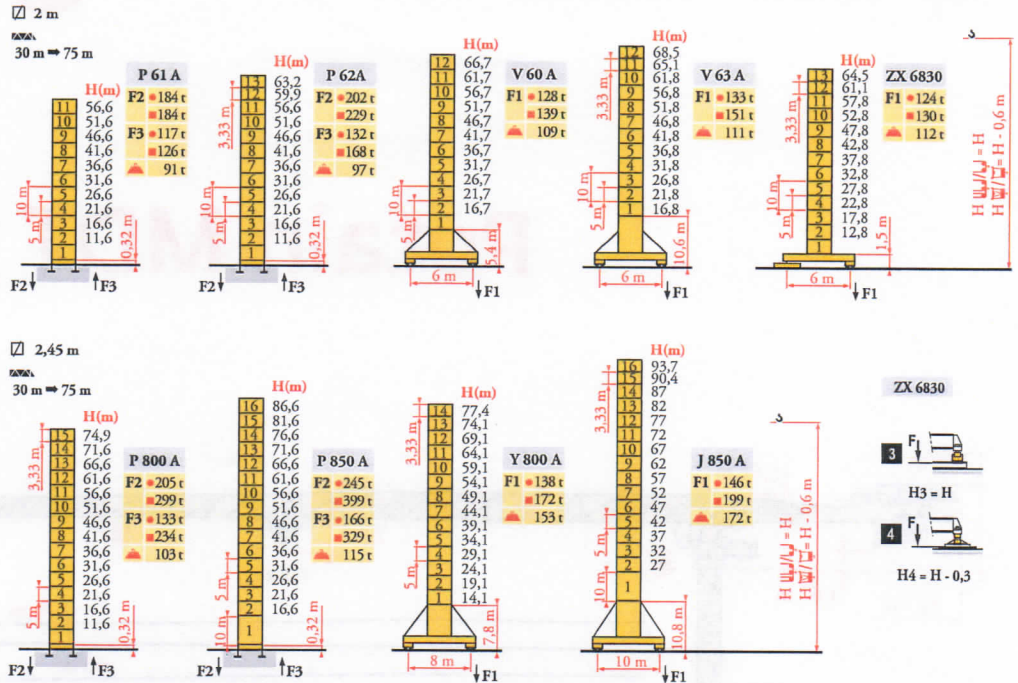
MCF 1

Ø 2 m	V 60 A	H (m)	66,7	61,7	56,7	51,7	46,7	41,7	36,7	31,7	26,7	21,7	16,7	11,7			
			▲ (t)	120	108	96	84	84	84	84	84	84	84	84	84	84	
Ø 2 m	V 63 A	H (m)	68,5	65,1	61,8	56,8	51,8	46,8	41,8	36,8	31,8	26,8	21,8	16,8			
		▲ (t)	132	120	108	96	84	84	84	84	84	84	84	84			
Ø 2 m	ZX 6830	H (m)	64,5	61,1	57,8	52,8	47,8	42,8	37,8	32,8	27,8	22,8	17,8	12,8			
		▲ (t)	111	101	91	81	81	81	81	81	81	81	81	81			
Ø 2,45 m	Y 800 A	H (m)	77,4	74,1	69,1	64,1	59,1	54,1	49,1	44,1	39,1	34,1	29,1	24,1	19,1	14,1	
		▲ (t)	132	108	72	48	24	24	24	24	24	24	24	24	24	24	
Ø 2,45 m	J 850 A	H (m)	93,7	90,4	87	82	77	72	67	62	57	52	47	42	37	32	27
		▲ (t)	144	120	96	72	48	24	24	24	24	24	24	24	24	24	24

	FR	DE	EN	ES	IT	PT	RU
A	Distance entre cadres	Abstand zwischen den Rahmen	Distance between collars	Distancia entra marcos	Distanza fra i telai	Distância entre quadros	Расстояние между рамками крепления
H	Hauteur grue	Kranhöhe	Crane height	Altura grúa	Altezza gru	Altura da grua	Высота крана
P	Poids de la grue(en service)	Krangewicht (In Betrieb)	Crane weight (In service)	Peso de la grúa (en servicio)	Peso della gru (In servizio)	Peso da grua (em serviço)	Вес крана (при работе)
R	Réaction horizontale	Horizontalkräfte	Horizontal reaction	Reaccion horizontal	Reazione orizzontale	Reacção horizontal	Горизонтальные реакции

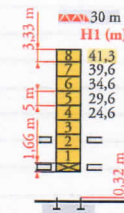
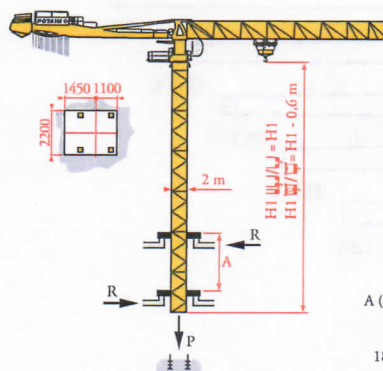
Mat / Réactions
Maste / Eckdrücke
Masts / Reactions
Mástil / Reacciones
Torre / Reazioni
Tramo / Reacções
Композиции башни /
Реакции

MGF 1



Télescopage sur dalles
Kletterkrane im Gebäude
Climbing crane
Telescopage gruas
trepadoras
Gru in cavedio
Telescopagem sobre lages
Кран, ползущий внутри
здания

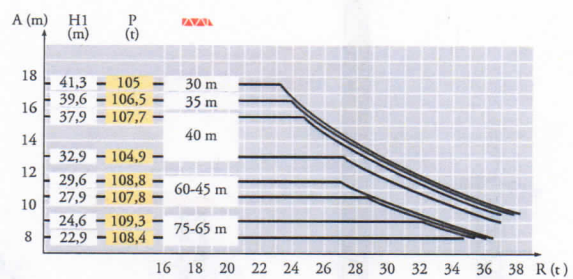
MGF 1



B 60 A

H1 (m)	5 m	3,33 m
35 m	6	2
40 m	7	-
45 m	4	2
60 m	3	2
65 m	3	2
75 m	3	2

B 60 A



FR

- Réactions en service
- Réactions hors service
- A vide sans lest (ni train de transport) avec flèche et hauteur maximum
- i Nous consulter

DE

- Reaktionskräfte in Betrieb
- Reaktionskräfte außer Betrieb
- Ohne Last, Ballast (und Transportachse), mit Maximalausleger und Maximalhöhe
- Auf Anfrage

EN

- Reactions in service
- Reactions out of service
- Without load, ballast (or transport axes), with maximum jib and maximum height
- Consult us

ES

- Reacciones en servicio
- Reacciones fuera de servicio
- Sin carga, sin lastre, (ni tren de transporte), flecha y altura máxima
- Consultamos

IT

- Reazioni in servizio
- Reazioni fuori servizio
- A vuoto, senza zavorra (ne assali di trasporto) con braccio massimo e altezza massima
- Consultateci

PT





- Reacções em serviço
- Reacções fora de serviço
- Sem carga (nem trem de transporte)-sem lastro com lança e altura máximas
- Consultar-nos

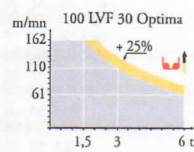
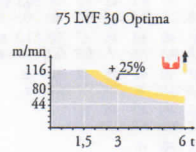
RU




- Реакции при работе
- Реакции в покое
- Без веса груза, балласта (или транспортных осей), с максимальной длиной стрелы и максимальной высотой
- Проконсультируйтесь у нас

Mécanismes
Antriebe
Mechanisms
Mecanismos
Meccanismi
Mecanismos
Механизмы

MGF 1

		↑ ↓				↑ ↓				ch - PS hp	kW											
75 LVF 30 Optima	m/min	0	→	44	→	56	→	80	→	116	0	→	22	→	28	→	40	→	58	75	55	766 m
	t	6		4,5		3		1,5			12		9		6		3					
100 LVF 30 Optima	m/min	0	→	61	→	80	→	110	→	162	0	→	30,5	→	40	→	55	→	81	100	75	941 m
	t	6		4,5		3		1,5			12		9		6		3					
6 DVF 4	m/min	0 → 50 (12 t)				0 → 100 (6 t)				0 → 120 (3 t)				5,5	4							
RVF 172 Optima+	tr/min U/min rpm	0 → 0,8																10	7,5			
V 60 A RT 544 A1 2V R ≥ 13 m	m/min	13,5 - 27																4 x 7	4 x 5,2			
V 63 A																						
ZX 6830 RT 664 A2B 2V	m/min	16 - 32																6 x 7	6 x 5,2			
CEI 38						IEC 38																
		400 V (+6% -10%) 50 Hz								75 LVF : 90 kVA 100 LVF : 120 kVA												



FR






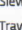


Levage
Distribution
Orientation
Translation

DE











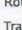

Heben
Katzfahren
Schwenken
Kranfahren

EN









Hoisting
Trolleying
Slewing
Travelling

ES







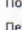

Elevación
Distribución
Orientación
Traslación

IT





Sollevamento
Distribuzione
Rotazione
Traslazione

PT





Elevação
Distribuição
Rotação
Translação

RU





Подъем
Перемещение каретки
Поворот
Перемещение крана



Document commercial non contractuel. Pour toute information technique se référer à la notice correspondante.

Unverbindliches Vertriebsdokument. Für technische Informationen, siehe die entsprechenden Anweisungen.

This commercial document is not legally binding. For any technical information, please refer to the corresponding instructions.

Documento comercial no contractual. Para cualquier información técnica, ver la noticia correspondiente.

Documento commerciale non vincolante, per tutte le informazioni tecniche fare riferimento al catalogo istruzioni.

Documento comercial não contractual. Para qualquer informação técnica complementar consultar as respectivas instruções.

Этот коммерческий документ не является юридически обязательным. Для получения технической информации, см. соответствующие инструкции.



Manitowoc - Americas - World Headquarters
2400 S. 44th Street • Manitowoc • WI 54220 USA
Tel: +1 920 684 4410 • Fax: +1 920 652 9778

Manitowoc - Europe, Middle East & Africa
Manitowoc France SAS
18, rue de Charbonnières B.P. 173 • 69132 ECULLY Cedex • FRANCE
Tel: +33 (0)4 72 18 20 20 • Fax: +33 (0)4 72 18 20 00

Manitowoc - Asia Pacific
16F Xu Hui Yuan Building,
1089 Zhongshan No.2 Road (S) • Shanghai 200030 China
Tel: +86 21 6457 0066 • Fax: +86 21 6457 4955

MDT 368 L12

REF. 2008 44 MGF 1