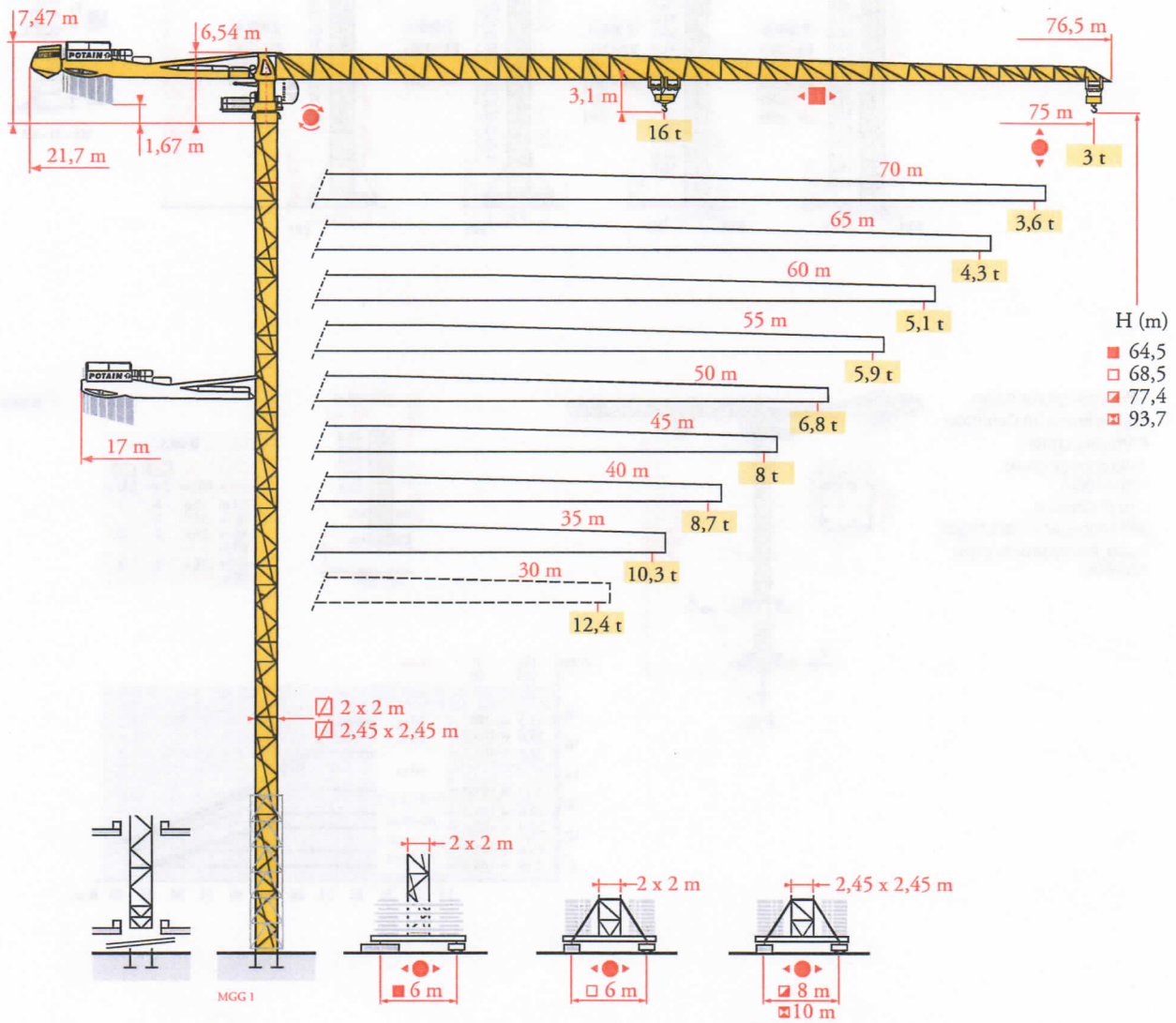


Potain MDT 368 L16

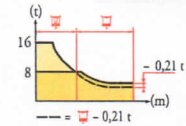


Courbes de charges
Lastkurven
Load diagrams
Curvas de cargas
Curve di carico
Curva de cargas
Диаграммы грузоподъемностей

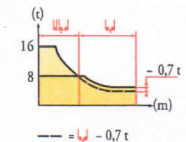
MGC 1



Span (m)	Step (m)	18	20	22	25	27	30	32	32,1	32,8	35	37	40	42	45	47	50	52	55	57	60	62	65	67	70	72	75			
75 m	2,5 ▶	16	14,1	12,6	10,9	9,9	8,7	8	8	8	8	7,4	6,9	6,3	5,9	5,4	5,1	4,7	4,4	4,1	3,9	3,6	3,5	3,2	3,1	2,9	2,75	2,6	t	
70 m	2,5 ▶	19	20	22	25	27	30	32	34,1	34,9	35	37	40	42	45	47	50	52	55	57	60	62	65	67	70	72	75	m		
65 m	2,5 ▶	20	22	25	27	30	32	35	36,1	36,9	37	40	42	45	47	50	52	55	57	60	62	65	m							
60 m	2,5 ▶	21	22	25	27	30	32	35	37	38,2	39	40	42	45	47	50	52	55	57	60	m									
55 m	2,5 ▶	21,8	22	25	27	30	32	35	37	39,6	40,4	42	45	47	50	52	55	m												
50 m	2,5 ▶	22,4	25	27	30	32	35	37	40	40,6	41,5	42	45	47	50	m														
45 m	2,5 ▶	23,3	25	27	30	32	35	37	40	42	42,2	43,1	45	m																
40 m	2,5 ▶	23,7	25	27	30	32	35	37	40	m																				
35 m	2,5 ▶	23,9	25	27	30	32	35	m																						
30 m	2,5 ▶	24	25	27	30	m																								



Span (m)	Step (m)	17,7	20	22	25	27	30	31,5	34,1	35	37	40	42	45	47	50	52	55	57	60	62	65	67	70	72	75					
75 m	3,3 ▶	16	13,9	12,4	10,6	9,7	8,5	8	8	8	7,8	7,3	6,6	6,3	5,8	5,5	5,1	4,8	4,5	4,3	4	3,9	3,6	3,5	3,3	3,2	3	t			
70 m	3,3 ▶	18,9	20	22	25	27	30	32	33,6	36,4	37	40	42	45	47	50	52	55	57	60	62	65	67	70	m						
65 m	3,3 ▶	20	22	25	27	30	32	35	35,8	38,6	40	42	45	47	50	52	55	57	60	62	65	m									
60 m	3,3 ▶	21	22	25	27	30	32	35	37,9	40,8	42	45	47	50	52	55	57	60	m												
55 m	3,3 ▶	21,8	22	25	27	30	32	35	37,3	42,3	45	47	50	52	55	m															
50 m	3,3 ▶	22,4	25	27	30	32	35	37	40	40,3	43,4	45	47	50	m																
45 m	3,3 ▶	23,2	25	27	30	32	35	37	40	41,8	45	m																			
40 m	3,3 ▶	23,6	25	27	30	32	35	37	40	m																					
35 m	3,3 ▶	23,8	25	27	30	32	35	m																							
30 m	3,3 ▶	23,9	25	27	30	m																									



Lest de contre-flèche
Gegenauslegerballast
Counter-jib ballast
Lastre de contra flecha
Contrappeso
Lastros da base
Балласт на консоли

MGC 1

4 600/1530 kg - 3070/1530 kg		
Span (m)	Height (m)	Weight (kg)
75 m	21,7 m	26 060
70 m	21,7 m	26 060
65 m	21,7 m	26 060
60 m	21,7 m	24 530
55 m	21,7 m	24 530
50 m	17 m	26 060
45 m	17 m	26 060
40 m	17 m	23 000
35 m	17 m	21 460
30 m	17 m	19 930

Lest de base
Grundballast
Base ballast
Lastre de base
Zavorra di base
Lastros da base
Базовый балласт

MGC 1

Ø 2 m	V 60 A	H (m)	66,7	61,7	56,7	51,7	46,7	41,7	36,7	31,7	26,7	21,7	16,7	11,7			
			▲ (t)	120	108	96	84	84	84	84	84	84	84	84	84	84	
Ø 2 m	V 63 A	H (m)	68,5	65,1	61,8	56,8	51,8	46,8	41,8	36,8	31,8	26,8	21,8	16,8			
			▲ (t)	132	120	108	96	84	84	84	84	84	84	84	84		
Ø 2 m	ZX 6830	H (m)	64,5	61,1	57,8	52,8	47,8	42,8	37,8	32,8	27,8	22,8	17,8	12,8			
			▲ (t)	111	101	91	81	81	81	81	81	81	81	81	81		
Ø 2,45 m	Y 800 A	H (m)	77,4	74,1	69,1	64,1	59,1	54,1	49,1	44,1	39,1	34,1	29,1	24,1	19,1	14,1	
			▲ (t)	132	108	72	48	24	24	24	24	24	24	24	24	24	
Ø 2,45 m	J 850 A	H (m)	93,7	90,4	87	82	77	72	67	62	57	52	47	42	37	32	27
			▲ (t)	144	120	96	72	48	24	24	24	24	24	24	24	24	24

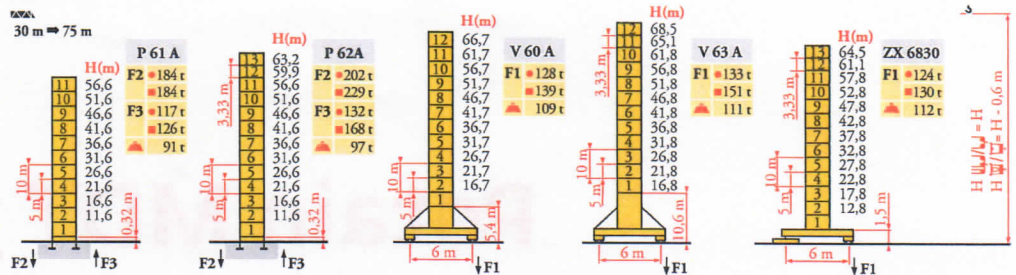
	FR	DE	EN	ES	IT	PT	RU
A	Distance entre cadres	Abstand zwischen den Rahmen	Distance between collars	Distancia entra marcos	Distanza fra i telai	Distância entre quadros	Расстояние между рамками крепления
H₁	Hauteur grue	Kranhöhe	Crane height	Altura grúa	Altezza gru	Altura da grua	Высота крана
P	Poids de la grue (en service)	Krangewicht (in Betrieb)	Crane weight (in service)	Peso de la grúa (en servicio)	Peso della gru (in servizio)	Peso da grua (em serviço)	Вес крана (при работе)
R	Réaction horizontale	Horizontalkräfte	Horizontal reaction	Reaccion horizontal	Reazione orizzontale	Reacção horizontal	Горизонтальные реакции

Mat / Réactions
 Maste / Eckdrücke
 Masts / Reactions
 Mástil / Reacciones
 Torre / Reazioni
 Tramo / Reacções
 Композиции башни /
 Реакции

MCG 1

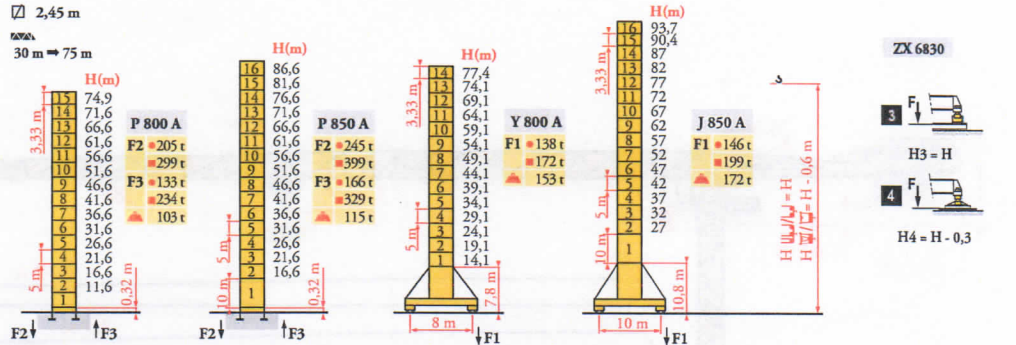
2 m

FAWALA
 30 m ⇒ 75 m

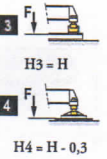


2,45 m

FAWALA
 30 m ⇒ 75 m

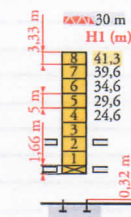
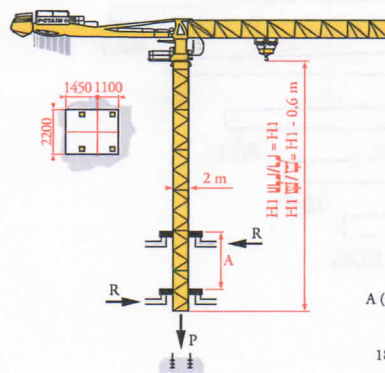


ZX 6830



Télescopage sur dalles
 Kletterkrane im Gebäude
 Climbing crane
 Telescopage gruas
 trepadoras
 Gru in cavedio
 Telescopagem sobre lages
 Кран, ползущий внутри
 здания

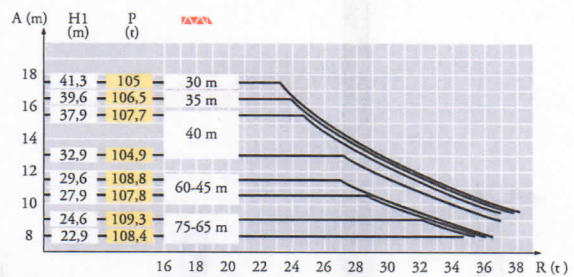
MCG 1



B 60 A

FAWALA	H1 (m)	5 m	3,33 m
35 m	39,6	6	2
40 m	37,9	7	-
45 m	29,6	4	2
60 m	-	-	-
65 m	24,6	3	2
75 m	-	-	-

B 60 A



FR

- Réactions en service
- Réactions hors service
- A vide sans lest (ni train de transport) avec flèche et hauteur maximum
- i Nous consulter

DE

- Reaktionskräfte in Betrieb
- Reaktionskräfte außer Betrieb
- Ohne Last, Ballast (und Transportachse), mit Maximalausleger und Maximalhöhe
- Auf Anfrage

EN

- Reactions in service
- Reactions out of service
- Without load, ballast (or transport axes), with maximum jib and maximum height
- Consult us

ES

- Reacciones en servicio
- Reacciones fuera de servicio
- Sin carga, sin lastre, (ni tren de transporte), flecha y altura máxima
- Consultarnos

IT

- Reazioni in servizio
- Reazioni fuori servizio
- A vuoto, senza zavorra (ne assali di trasporto) con braccio massimo e altezza massima
- Consultateci

PT

- Reacções em serviço
- Reacções fora de serviço
- Sem carga (nem trem de transporte)-sem lastro com lança e altura máximas
- Consultar-nos

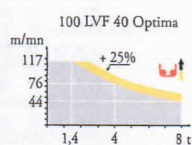
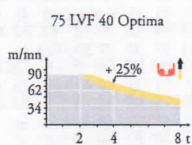
RU

- Реакции при работе
- Реакции в покое
- Вес без груза, балласта (или транспортных осей), с максимальной длиной стрелы и максимальной высотой
- Проконсультируйтесь у нас

Mécanismes
Antriebe
Mechanisms
Meccanismi
Механизмы

MCG 1

		↑					↑↑					ch - PS	kW									
75 LVF 40 Optima	m/min	0	→	34	→	44	→	62	→	90	0	→	17	→	22	→	31	→	45	75	55	637 m
	t	8		6		4		2			16		12		8		4					
100 LVF 40 Optima	m/min	0	→	44	→	56	→	76	→	117	0	→	22	→	28	→	38	→	58	100	75	1136 m
	t	8		6		4		1,45			16		12		8		2,8					
6 DVF 6	m/min	0 → 42 (16 t)					0 → 84 (8 t)					0 → 100 (4 t)					5,5	4				
RVF 172 Optima +	tr/min U/min rpm	0 → 0,8															10	7,5				
V 60 A RT 544 A1 2V R ≥ 13 m	m/min																13,5 - 27		4 x 7	4 x 5,2		
V 63 A	i																					
ZK 6830 RT 664 A2B 2V	m/min																16 - 32		6 x 7	6 x 5,2		
CEI 38						IEC 38						kVA										
400 V (+6% -10%) 50 Hz												75 LVF : 90 kVA 100 LVF : 120 kVA										



FR
Levage
Distribution
Orientation
Translation

DE
Heben
Katzfahren
Schwenken
Kranfahren

EN
Hoisting
Trolleying
Slewing
Travelling

ES
Elevación
Distribución
Orientación
Traslación

IT
Sollevamento
Distribuzione
Rotazione
Traslazione

PT
Elevação
Distribuição
Rotação
Translação

RU
Подъем
Перемещение каретки
Поворот
Перемещение крана



Document commercial non contractuel. Pour toute information technique se référer à la notice correspondante.

Unverbindliches Vertriebsdokument. Für technische Informationen, siehe die entsprechenden Anweisungen.

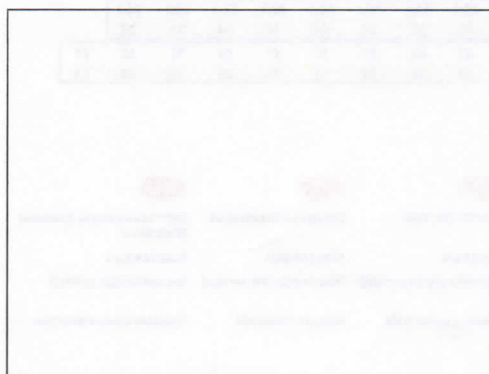
This commercial document is not legally binding. For any technical information, please refer to the corresponding instructions.

Documento commercial no contractual. Para cualquier información técnica, ver la noticia correspondiente.

Documento commerciale non vincolante, per tutte le informazioni tecniche fare riferimento al catalogo istruzioni.

Documento comercial não contractual. Para qualquer informação técnica complementar consultar as respectivas instruções.

Этот коммерческий документ не является юридически обязательным. Для получения технической информации, см. соответствующие инструкции.



MDT 368 Liv

Manitowoc

Manitowoc - Americas - World Headquarters
2400 S. 44th Street • Manitowoc • WI 54220 USA
Tel: +1 920 684 4410 • Fax: +1 920 652 9778

Manitowoc - Europe, Middle East & Africa
Manitowoc France SAS
18, rue de Charbonnières B.P. 173 • 69132 ECULLY Cedex • FRANCE
Tel: +33 (0)4 72 18 20 20 • Fax: +33 (0)4 72 18 20 00

Manitowoc - Asia Pacific
16F Xu Hui Yuan Building,
1089 Zhongshan No.2 Road (S) • Shanghai 200030 China
Tel: +86 21 6457 0066 • Fax: +86 21 6457 4955

REF. 2008.44 MCG 1