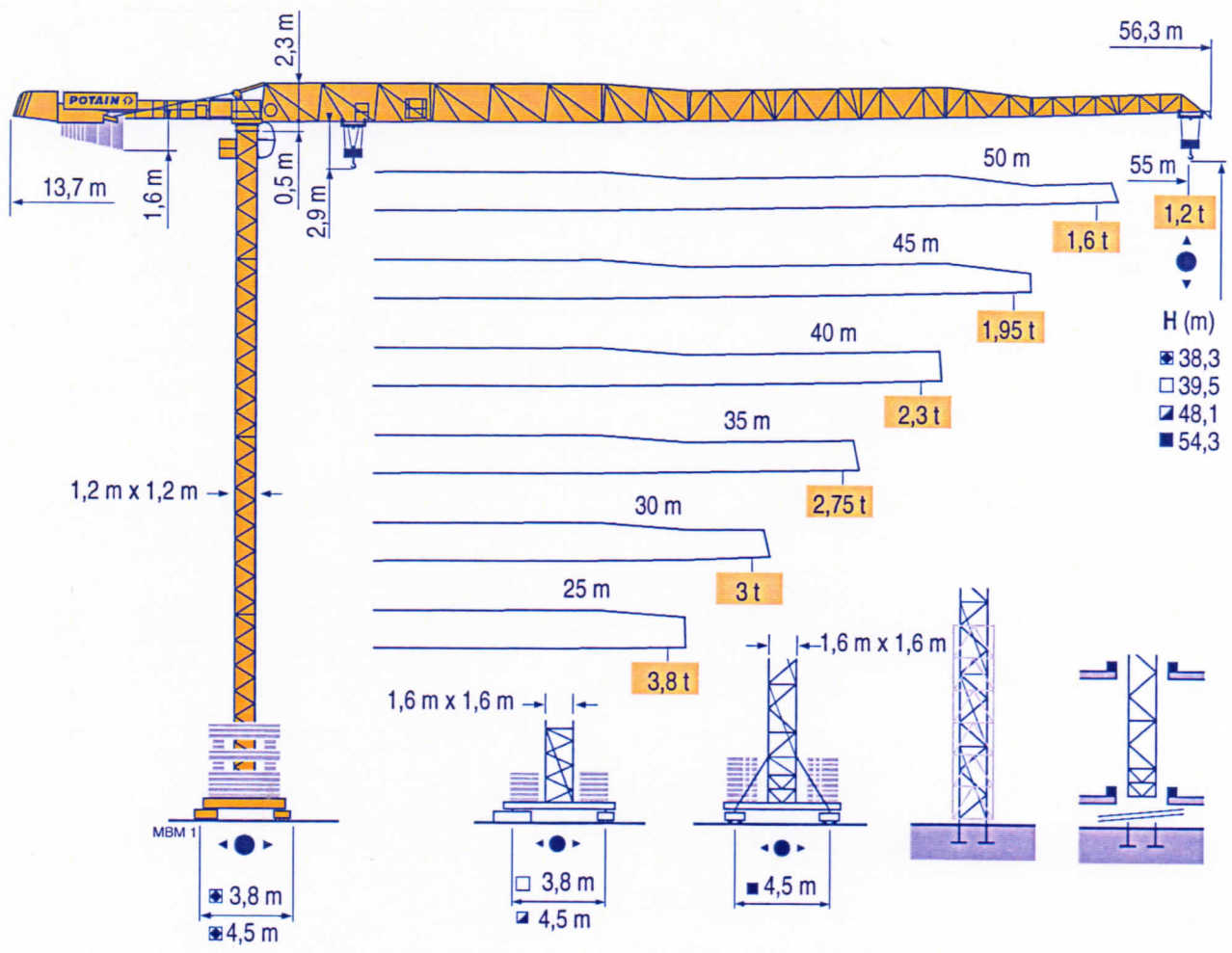


POTAIN

MDT 98



City Topless

CE FEM 1.001-A3

 **Manitowoc**
Crane Group

Above. Beyond. Everywhere.™

Mat / Réactions City 1,2 m

Maste /
Eckdrücke

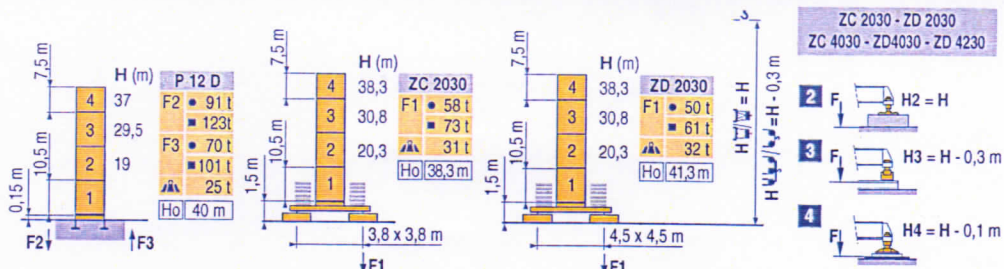
Masts /
Reactions

Mástil /
Reacciones

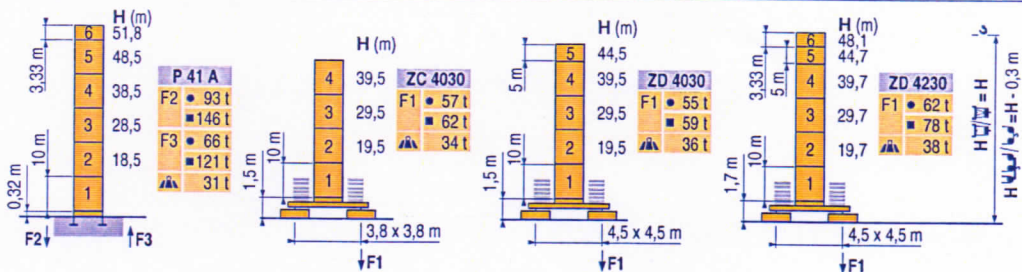
Torre / Reazioni

Tramo /
Reações

MSM 1



City 1,6 m



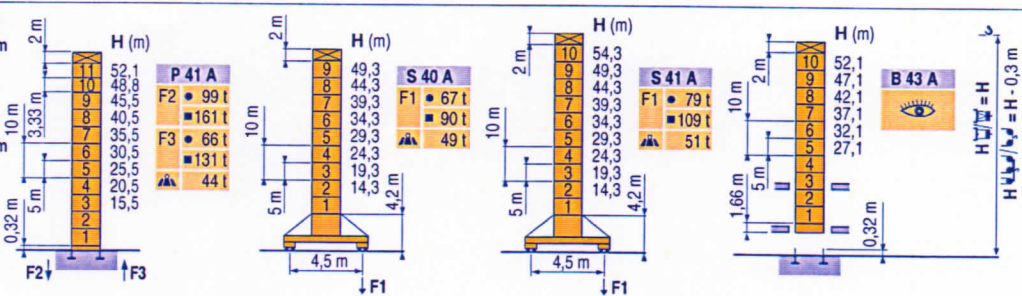
Télescopable 1,6 m

Teleskopierbar 1,6 m

Telescopico 1,6 m

Telescopico 1,6 m

Telescopagem 1,6 m



Télescopage sur dalles

Kletterkrane im Gebäude

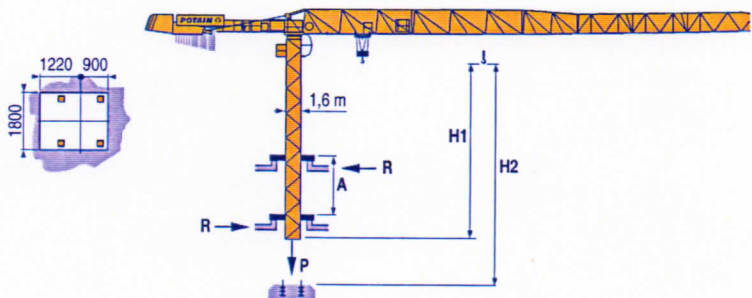
Climbing crane

Telescopage gruas trepadoras

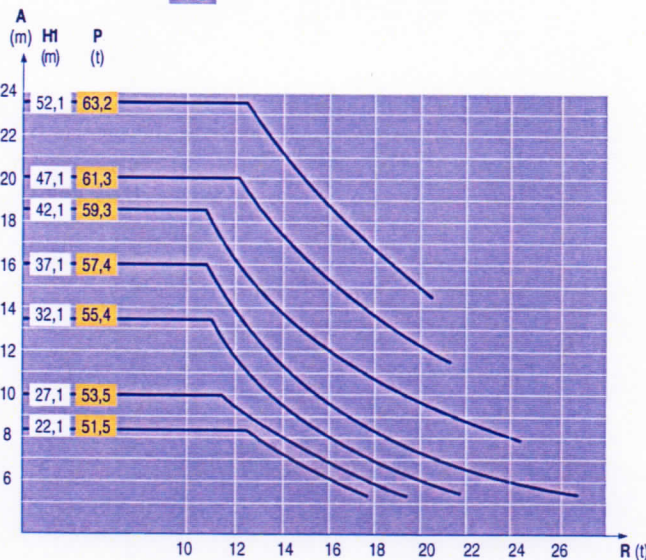
Grui in cavedio

Telescopagem sobre lajes

MSM 1



B 43 A



City Topless

MDT 98

POTAIN

F

Réactions en service

Réactions hors service

A vide sans lest (ni train de transport) avec flèche et hauteur maximum.

Ho

H sans cabine

D

Reaktionskräfte in Betrieb

Reaktionskräfte außer Betrieb

Ohne Last, Ballast (und Transportachse), mit Maximalausleger und Maximalhöhe.

H Ohne Fahrerhaus

GB

Reactions in service

Reactions out of service

Without load, ballast (or transport axes), with maximum jib and maximum height.

H without cab

E

Reacciones en servicio

Reacciones fuera de servicio

Sin carga, sin lastre, (ni tren de transporte), flecha y altura máxima.

H sin cabina

I

Reazioni in servizio

Reazioni fuori servizio

A vuoto, senza zavorra (ne assali di trasporto) con braccio massimo e altezza massima.

H senza cabina

P

Reações em serviço

Reações fora de serviço

Sem carga (nem trem de transporte)- sem lastro com lança e altura máximas.

H sem cabine

Courbes de charges

Lastkurven

Load diagrams

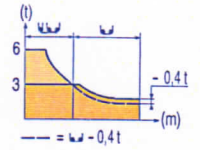
Curvas de cargas

Curve di carico

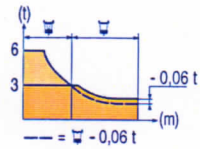
Curva de cargas

MEM 1

55 m	3,1	▶	14,1	15	17	20	22	24,5	27	30	32	35	37	40	42	45	47	50	52	55 m
			6	5,6	4,8	3,9	3,5	3	3	2,65	2,45	2,2	2,05	1,85	1,75	1,6	1,5	1,35	1,3	1,2 t
50 m	3,1	▶	15,8	17	20	22	25	27,4	30,2	32	35	37	40	42	45	47	50 m			
			6	5,5	4,5	4	3,4	3	3	2,8	2,5	2,35	2,15	2	1,85	1,75	1,6 t			
45 m	3,1	▶	16,5	17	20	22	25	27	28,7	31,7	35	37	40	42	45 m					
			6	5,8	4,8	4,2	3,6	3,3	3	3	2,65	2,5	2,25	2,15	1,95 t					
40 m	3,1	▶	16,7	17	20	22	25	27	29,1	32,1	35	37	40 m							
			6	5,9	4,8	4,3	3,7	3,3	3	3	2,7	2,55	2,3 t							
35 m	3,1	▶	17	20	22	25	27	29,5	32,5	35 m										
			6	4,9	4,4	3,7	3,4	3	3	2,75 t										
30 m	3,1	▶	17,2	20	22	25	27	30 m												
			6	5	4,5	3,8	3,4	3 t												
25 m	3,1	▶	17,2	20	22	25 m														
			6	5	4,5	3,8 t														



55 m	3,1	▶	14,3	17	20	22	25,3	25,7	27	30	32	35	37	40	42	45	47	50	52	55 m
			6	4,9	4	3,6	3	3	2,8	2,45	2,25	2	1,9	1,7	1,55	1,45	1,35	1,2	1,15	1,05 t
50 m	3,1	▶	16	17	20	22	25	27	28,4	28,9	30	32	35	37	40	42	45	47	50 m	
			6	5,6	4,6	4,1	3,5	3,2	3	3	2,85	2,65	2,35	2,2	2	1,85	1,7	1,6	1,45 t	
45 m	3,1	▶	16,8	17	20	22	25	27	29,8	30,3	32	35	37	40	42	45 m				
			6	5,9	4,9	4,4	3,7	3,4	3	3	2,8	2,5	2,35	2,1	2	1,8 t				
40 m	3,1	▶	17	20	22	25	27	30,3	30,8	32	35	37	40 m							
			6	5	4,4	3,8	3,5	3	3	2,85	2,55	2,4	2,15 t							
35 m	3,1	▶	17,3	20	22	25	27	30,7	31,2	35 m										
			6	5	4,5	3,9	3,5	3	3	2,6 t										
30 m	3,1	▶	17,7	20	22	25	27	30 m												
			6	5,2	4,7	4	3,6	3,2 t												
25 m	3,1	▶	17,7	20	22	25 m														
			6	5,2	4,7	4 t														



Lest de contre-flèche
Gegenauslegerballast
Counter-jib ballast
Lastre de contra flecha
Contrappeso
Lastros da contra lança

MEM 1

			1 100 kg - 3 600 kg	
				(kg)
55 m			13,7 m	17 400
50 m			13,7 m	16 300
45 m			13,7 m	15 200
40 m			13,7 m	14 100
35 m			13,7 m	13 000
30 m			13,7 m	11 900
25 m			13,7 m	10 800

Lest de base
Grundballast
Base ballast
Lastre de base
Zavorra di base
Lastros da base

MEM 1

1,2 m	ZC 2030	-●-	H (m)	38,3	30,8	20,3						
			(t)	75	50	50						
1,2 m	ZD 2030	-●-	H (m)	38,3	30,8	20,3						
			(t)	60	35	35						
1,6 m	ZC 4030	-●-	H (m)	39,5	29,5	19,5	9,5					
			(t)	70	65	60	55					
1,6 m	ZD 4030	-●-	H (m)	44,5	39,5	34,5	29,5	24,5	19,5	14,5	9,5	
			(t)	70	70	60	60	45	45	45	45	
1,6 m	ZD 4230	-●-	H (m)	48,1	44,7	39,7	34,7	29,7	24,7	19,7	14,7	9,7
			(t)	80	70	60	45	45	45	45	45	45
1,6 m	S 40 A	-●-	H (m)	49,3	44,3	39,3	34,3	29,3	24,3	19,3	14,3	
			(t)	84	60	42	42	42	42	36	36	
1,6 m	S 41 A	-●-	H (m)	54,3	49,3	44,3	39,3	34,3	29,3	24,3	19,3	14,3
			(t)	114	84	60	42	42	42	42	36	36

City Topless
MDT 98

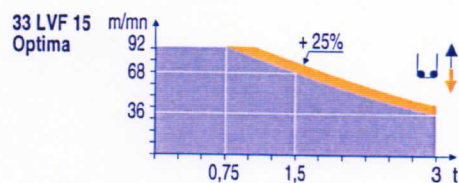
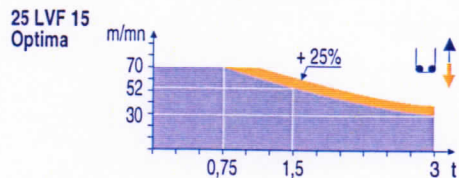


A	F	D	GB	E	I	P
Distance entre cadres	Abstand zwischen den Rahmen	Distance between collars	Distancia entra marcos	Distanza fra i telai	Distância entre quadros	
H1	Hauteur grue	Kranhöhe	Crane height	Altura grúa	Altezza gru	Altura da grua
P	Poids de la grue(en service)	Krangewicht (in Betrieb)	Crane weight (in service)	Peso de la grúa (en servicio)	Peso della gru (in servizio)	Peso da grua (em serviço)
R	Réaction horizontale	Horizontalkräfte	Horizontal reaction	Reaccion horizontal	Reazione orizzontale	Reacção horizontal
	Voir télescope sur dalles	Siehe Kletterkrane im Gebäude	See climbing crane	Veja grua trepadora	Consultare gru in cavedio	Ver telescopagem sobre lages

Mécanismes
Antriebe
Mechanisms
Meccanismi
Mecanismos

MBM 1

		U					U U					ch - PS hp	kW		
	25 LVF 15 Optima	m/min	3,2 → 8,6 → 30	→ 40 → 52 → 70		1,6 → 4,3 → 15	→ 20 → 26 → 35					25	18	260 m	
		t	3	3	3	2,25	1,5	0,75	6	6	6	4,5	3	1,5	
	33 LVF 15 Optima	m/min	3 → 12 → 36	→ 48 → 68 → 92		1,5 → 6 → 18	→ 24 → 34 → 46					30	22	260 m	
		t	3	3	3	2,25	1,5	0,75	6	6	6	4,5	3	1,5	
	7 DVF 4	m/min	0 → 79										6,5	4,8	
	RVF 152 Optima +	tr/min U/min rpm	0 → 0,8										2 x 5,5	2 x 4	
	ZC 2030 ZC 4030	RT 224	m/min					25					2 x 4	2 x 2,9	
	ZD 2030 ZD 4030 ZD 4230	RT 324	m/min					12,5 - 25					2 x 7	2 x 5,2	
	S 40 A	RT 324 R ≥ 10 m	m/min					12,5 - 25					2 x 7	2 x 5,2	
	S 41 A	RT 443 A1 2V R ≥ 10 m	m/min					15 - 30					4 x 5	4 x 3,7	
CEI 38		IEC 38		kVA											
400 V (+6% -10%) 50 Hz		25 LVF : 40 kVA 33 LVF : 50 kVA					2000 / 14								



F

Leverage
Distribution
Orientation
Translation

Conforme aux directives CEE sur le niveau acoustique

D

Heben
Katzfahren
Schwenken
Kranfahren

Gemäss EWG-Richtlinien für den Schall-Leistungspegel

GB

Hoisting
Trolleying
Slewing
Travelling

In compliance with the EEC Instructions on noise level

E

Elevación
Distribución
Orientación
Traslación

Conforme con las directivas CEE sobre el nivel acustico

I

Sollevamento
Distribuzione
Rotazione
Traslazione

Conforme alle direttive CEE sul livello acustico

P

Elevação
Distribuição
Rotação
Traslação

Conforme as directivas CEE sobre o nível acústico



Document commercial non contractuel. Pour toute information technique se référer à la notice correspondante

Unverbindliches Vertriebsdokument. Für technische Informationen, siehe die entsprechenden Anweisungen.

This commercial document is not legally binding. For any technical information, please refer to the corresponding instructions.

Documento comercial no contractual. Para cualquier información técnica, ver la noticia correspondiente.

Documento commerciale non vincolante, per tutte le informazioni tecniche fare riferimento al catalogo istruzioni

Documento comercial não vinculante. Para qualquer informação técnica complementar consultar as respectivas instruções

Manitowoc
Crane CARE

POTAIN

Manitowoc Crane Group



Americas

Tel: +1 920 683 6322
Tel: +1 717 597 8121

Europe - Middle East - Africa

Tel: +(33) 4 72 81 50 00
Tel: +(44) 191 565 6281

Asia - Pacific

Tel: +(65) 6861 7133
Fax: +(65) 6862 4142

www.manitowoccrane.com

18, rue de Charbonnières - B.P.173
69132 ECULLY Cedex - France

Tél. : (33) 4 72 18 20 20
Fax. : (33) 4 72 18 20 00
www.manitowoccrane.com www.potain.com

City Topless MDT 98

Réf. 2004 42 MBM 1

Copyright.Reproduction interdite © POTAIN 2004

Réalisation Sedoc